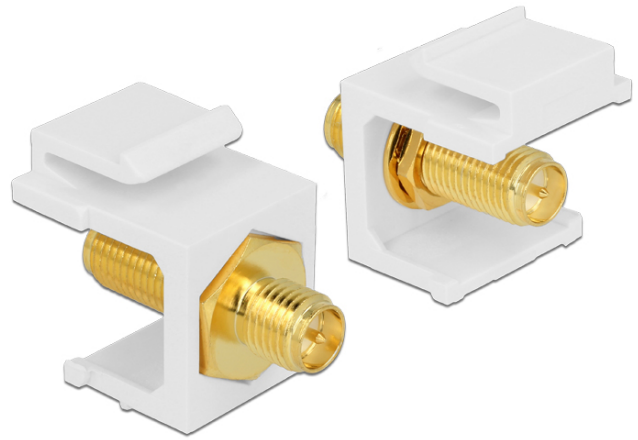


## Módulo Keystone RP-SMA hembra > RP-SMA hembra blanco

### Descripción

Este módulo de Delock se puede utilizar para conectar cables de antena. Con sus dimensiones estandarizadas se puede utilizar para una instalación de encaje sencilla en, por ejemplo, un panel de conexiones, una placa frontal o una caja de instalación en superficie.



### Especificación técnica

- Conectores:
  - 1 x RP-SMA hembra >
  - 1 x RP-SMA hembra
- Impedancia: 50 ohmios
- Para puertos de conexiones con 19,2 x 14,9 mm
- Color: blanco
- Longitud delante del panel: aprox. 7,1 mm
- Dimensiones (LxANxAL): aprox. 24,5 x 16,3 x 22,3 mm

### Contenido del paquete

- Módulo de conexiones

### Número de elemento 86356

EAN: 4043619863563

Pais de origen: Taiwan, Republic of China

Paquete: Bolsa de plástico con cremallera



General	
Mounting type:	Módulo de conexiones
Interface	
Externo:	1 x RP-SMA hembra
Interno:	1 x RP-SMA hembra
Physical characteristics	
Longitud:	24,5 mm
Width:	16,3 mm
Height:	22.3 mm
Color:	blanco