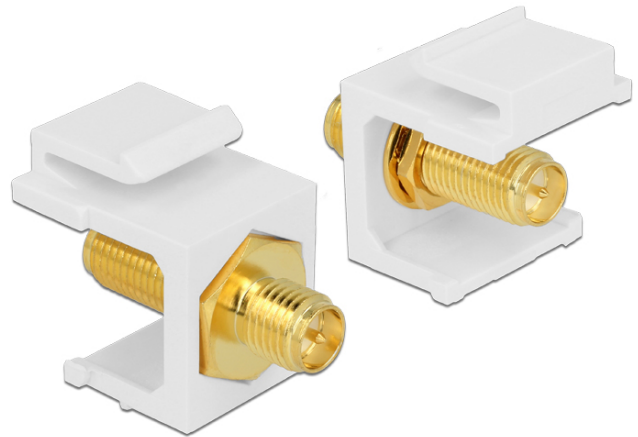




## Keystone modul RP-SMA samice > RP-SMA samice bílá

### Popis

Tento modul od Delocku může být použit pro připojení anténních kabelů. Díky jeho normalizovaným rozměrům může být použit pro snadnou montáž např. do Keystone patchpanelové lišty nebo montážní krabice.



### Specifikace

- Konektor:
  - 1 x RP-SMA samice >
  - 1 x RP-SMA samice
- Impedance: 50 Ohm
- Pro porty Keystone s 19,2 x 14,9 mm
- Barva: bílá
- Vzdálenost před panelem: cca. 7,1 mm
- Rozměry (DxŠxV): cca. 24,5 x 16,3 x 22,3 mm

### Obsah balení

- Keystone modul

### Číslo produktu 86356

EAN: 4043619863563

Země původu: Taiwan, Republic of China

Balení: Plastová taška se zipem

General	
Mounting type:	Keystone modul
Interface	
Externí:	1 x RP-SMA samice
Interní:	1 x RP-SMA samice
Physical characteristics	
Délka:	24,5 mm
Width:	16,3 mm
Height:	22.3 mm
Barva:	bílá