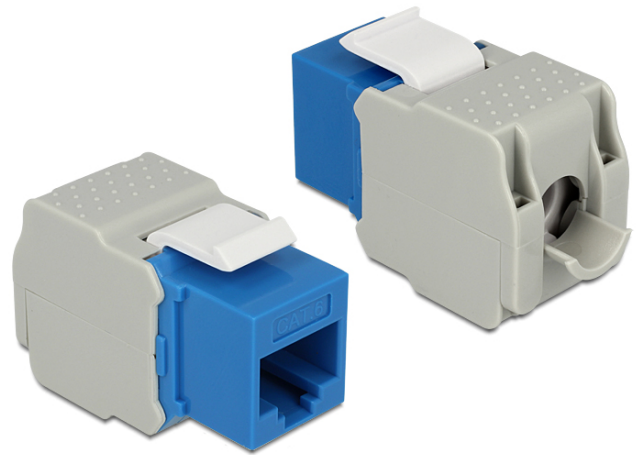


Module Keystone prise RJ45 > LSA Cat.6 UTP bleu

Description

Ce module Delock peut être utilisé pour connecter un câble de mise en réseau à une prise RJ45. Avec ses dimensions normalisées, il peut être utilisé pour un montage facile par encliquetage, notamment dans un panneau de brassage Keystone, une plaque frontale ou un boîtier à montage en surface.



Spécifications techniques

- Connecteurs :
externe : 1 x RJ45 femelle (8P/8C) >
interne : LSA (sans outil)
- Spécification Cat.6
- Non blindé (UTP)
- Compatible avec les exigences Cat.6 de ISO/CEI 11801 Édition 2.2, EN 50173-1:2011 et EN 60603-7-4, et ANSI/TIA 568-C.2
- Pour câble solide ou toron jusqu'à 0,644 mm (22 - 26 AWG)
- Pour ports Keystone 19,2 x 14,9 mm
- Couleur : bleu
- Dimensions (LxlxH) : env. 41,0 x 24,5 x 18,1 mm

Configuration système requise

- Un port RJ45 mâle libre

Contenu de l'emballage

- Module Keystone
- Gestionnaire de câbles
- Collier de serrage

N° produit 86343

EAN: 4043619863433

Pays d'origine: China

Emballage: Sac polyvalent à fermeture éclair

Image

