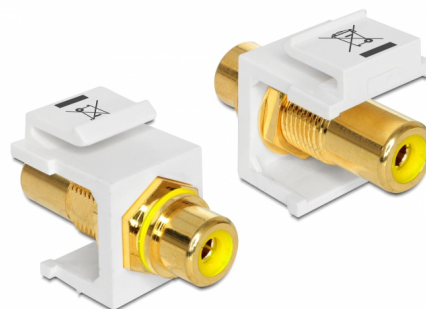


Delock Módulo Keystone RCA hembra > RCA hembra chapado en dorado y amarillo / blanco

Descripción

Este módulo de Delock se puede usar para extender, por ejemplo, un cable estéreo. Con sus dimensiones estandarizadas se puede utilizar para una instalación de encaje sencilla en, por ejemplo, un panel de conexiones, una placa frontal o una caja de instalación en superficie.



Número de elemento 86309

EAN: 4043619863099

Pais de origen: Taiwan,
Republic of China

Paquete: Bolsa de
plástico con cremallera

Especificación técnica

- Conectores:
 - 1 x RCA hembra >
 - 1 x RCA hembra
- Marcado: amarillo
- Acabado del conector: latón bañado en oro
- Longitud delante del panel: aprox. 9,5 mm
- Para puertos de conexiones con 19,2 x 14,9 mm
- Carcasa color: blanco
- Dimensiones (LxAxAL): aprox. 33,2 x 16,3 x 22,3 mm

Contenido del paquete

- Módulo de conexiones

General

Mounting type:	Módulo de conexiones
----------------	----------------------

Interface

Externo:	1 x Cinch hembra
Interno:	1 x RCA hembra

Physical characteristics

Carcasa color:	blanco
Longitud:	33.2 mm
Width:	16,3 mm
Height:	22.3 mm
Color:	amarillo