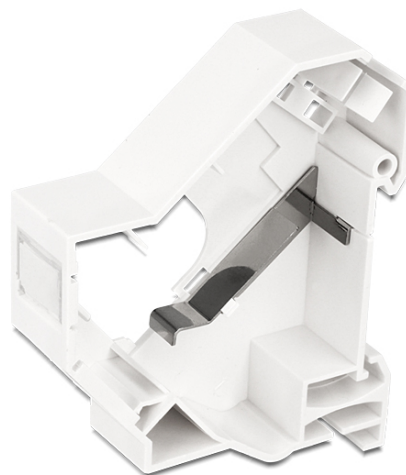


## Delock Mocowanie Keystone dla szyny DIN z uziemieniem

### Opis

Ten uchwyt Keystone firmy Delock można mocować na szynach DIN. Dzięki standardowym wymiarom, jest on odpowiedni dla łatwego mocowania zatraskowego jednego modułu Keystone.



### Uwaga

Ze względu na zastosowanie wąskiej konstrukcji można używać jedynie modułów Keystone o szerokości do 17,4 mm.

### Specyfikacja

- Jeden port Keystone 19,2 x 14,9 mm
- Mocowanie w przypadku szyny DIN 35 mm
- Układany w stos
- Blaszka na potrzeby uziemienia uchwytów Keystone z metalową obudową z szyną DIN
- Zintegrowana tabliczka
- Kolor: biały
- Wymiary (DxSxW): ok. 78,5 x 65,0 x 18,0 mm

### Zawartość opakowania

- Montaż Keystone
- Opaska zaciskowa

### Numer artykułu 86232

EAN: 4043619862320

Kraj pochodzenia: Taiwan, Republic of China

Opakowanie: Torba na zamek błyskawiczny

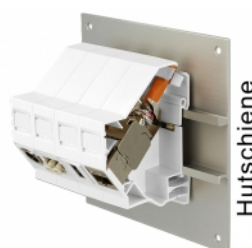
### Zdjęcia



Anwendungsbeispiel mit Stecker



Anwendungsbeispiel mit Stecker



Hutschiene