

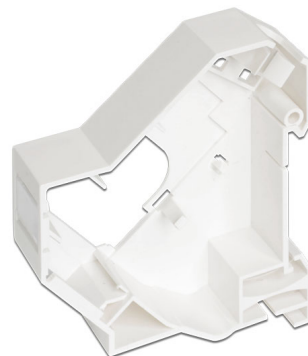
Delock Montage Keystone pour rail DIN

Description

Ce support Keystone de Delock peut être monté sur des rails DIN. Avec ses dimensions normalisées, il convient au montage facile par encliquetage d'un module Keystone.

Note

En raison de la conception étroite, seuls des modules Keystone jusqu'à 17,4 mm de large max. peuvent être utilisés.



N° produit 86212

EAN: 4043619862122

Pays d'origine: Taiwan,
Republic of China

Emballage: Sac
polyvalent à fermeture
éclair

Spécifications techniques

- Un port Keystone 19,2 x 14,9 mm
- Montage pour rail DIN 35 mm
- Empilable
- Plaque signalétique intégrée
- Couleur : blanc
- Dimensions (LxlxH) : env. 65,0 x 18,0 x 78,5 mm

Contenu de l'emballage

- Montage Keystone
- Collier de serrage

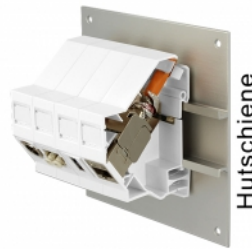
Image



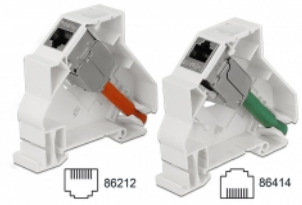
Anwendungsbeispiel mit Stecker



Anwendungsbeispiel mit Stecker



Hutschiene



86212

86414