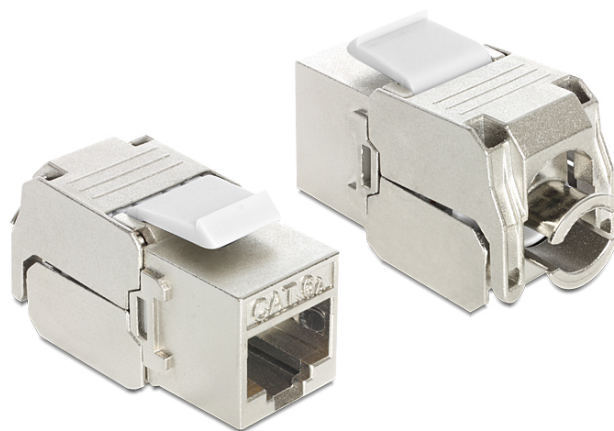


Delock Modulo Keystone jack RJ45 > LSA Cat.6A STP

Descrizione

Questo modulo Delock può essere utilizzato per collegare un cavo di rete ad un jack RJ45. Con le sue dimensioni standard, può essere utilizzato per un facile montaggio a incastro, ad esempio in un sezionatore Keystone, un frontalino o una custodia da esterno.



Specifiche

- Connettori:
esterno:
1 x RJ45 femmina (8P/8C) >
interno:
LSA (toolless)
- Specifica Cat.6A
- Schermato (STP)
- Conforme ai requisiti Cat.6A di ISO/IEC 11801 Edition 2.2, EN 50173-1:2011 ed EN 60603-7-51, e ANSI/TIA 568-C.2
- Materiale: zinco pressofuso
- Piedinatura TIA-568A/B
- Per cavi rigidi o flessibili fino a 0,573 mm (23 - 26 AWG)
- Per cavi con un diametro da 6,0 - 8,5 mm
- Per porte keystone con 19,2 x 14,9 mm
- Dimensioni (LxPxA): ca. 37,8 x 16,0 x 22,5 mm

Contenuto della confezione

- Modulo keystone
- 2 x Gestione cavi
- Chiusura a cerniera

Articolo n. 86205

EAN: 4043619862054

Paese di origine: China

Pacchetto: • Sacchetto in plastica con cerniera



Immagini

