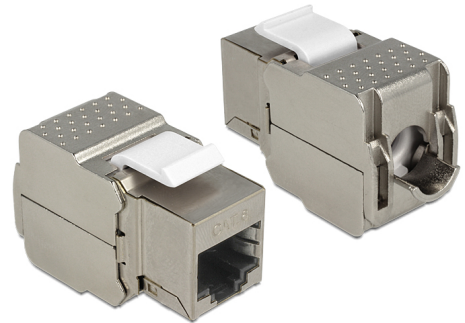


Delock Modul Keystone, mufă RJ45 > LSA Cat.6 STP

Descriere scurta

Acest modul de la Delock poate fi folosit pentru a conecta un cablu de rețea la un port RJ45. Grație dimensiunilor standard, acesta poate fi folosit pentru montare ușoară prin fixare, de exemplu într-un panou Keystone, pe o placă de suprafață sau într-o casetă montată pe o suprafață.



Nr. 86154

EAN: 4043619861545

Țara de origine: China

Pachet: Pungă din plastic
cu închidere tip fermoar

Specification

- Conectori:
extern:
1 x mamă RJ45 (8P/8C) >
intern:
LSA (fără scule)
- Specificație Cat.6
- Ecranat (STP)
- Conform cu cerințele Cat.6 ale ISO/IEC 11801 Ediția 2.2, EN 50173-1:2011 și EN 60603-7-51 și ANSI/TIA 568-C.2
- Schemă de conectare TIA-568A/B
- Pentru fire continue sau torsadate de până la 0,644 mm (22 - 26 AWG)
- Pentru porturi Keystone de 19,2 x 14,9 mm
- Dimensiunii (LxlxÎ): aprox. 41,0 x 18,0 x 24,5 mm

Cerinte de sistem

- Un port tată RJ45 liber

Pachetul contine

- Modul tip Keystone
- Sistem de gestionare a cablurilor
- Bridă din plastic

Imagini

