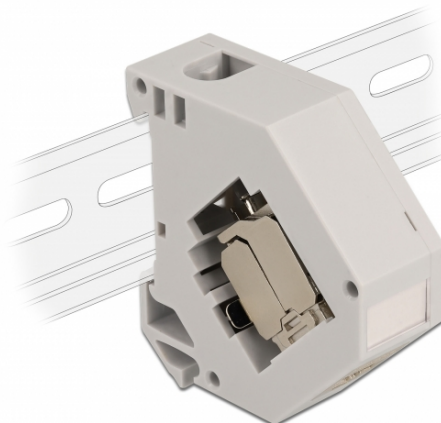


# Delock Adattatore per guida DIN con modulo Keystone RJ45 femmina Cat.6A LSA

## Descrizione

Questo adattatore Delock contiene un modulo keystone adatto con una femmina RJ45 che può essere utilizzato per collegare un cavo di rete. Allo stesso tempo, l'adattatore può essere fissato a una guida DIN larga 35 mm per consentire, ad esempio, l'installazione in un armadio di rete. L'adattatore dispone inoltre di un piccolo campo di etichettatura che può essere etichettato singolarmente o dotato di vari simboli.



## Specifiche

- Connettori:
  - 1 x RJ45 femmina >
  - 1 x Cat.6A LSA (toolfree)
- Specifica Cat.6A
- Schermato (STP)
- Montaggio su guida DIN: 35 mm
- Impilabile
- Con campo di etichettatura
- Per cavi con un diametro da 6,0 - 8,5 mm
- Per cavi rigidi o flessibili (23 - 26 AWG)
- Temperatura di esercizio: -40 °C ~ 85 °C
- Materiale: plastica, metallo
- Colore: grigio
- Dimensioni (LxPxA): ca. 60,1 x 59,4 x 21,6 mm

## Requisiti di sistema

- 35 mm guida DIN

## Contenuto della confezione

- Adattatore per guida DIN con modulo Keystone
- Gestione cavi
- Stringicavo

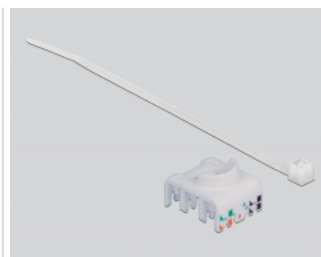
## Articolo n. 86014

EAN: 4043619860142

Paese di origine: China

Pacchetto: Sacchetto in plastica con cerniera

## Immagini



General	
Mounting type:	Montaggio su guida DIN: 35 mm
Interface	
Connettore 1:	1 x RJ45 femmina
Connettore 2:	Cat.6A
Technical characteristics	
Temperatura di esercizio:	-40 °C ~ 85 °C
Physical characteristics	
Conductor gauge:	23 - 26 AWG
Material:	plastica, metallo
Lunghezza:	60,1 mm
Width:	59,4 mm
Height:	21,6 mm
Colour:	grigio
Diametro cavo:	6,0 - 8,5 mm