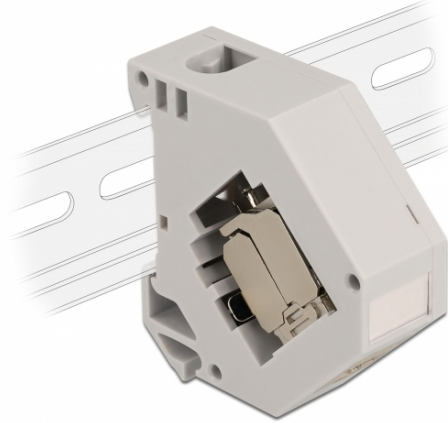


# Delock Adaptador de carril DIN con módulo Keystone RJ45 hembra Cat.6A LSA

## Descripción

Este adaptador de Delock contiene un módulo keystone adecuado con una hembra RJ45 que puede usarse para conectar un cable de red. Al mismo tiempo, se puede conectar el adaptador a un riel DIN de 35 mm de ancho con el fin de permitir, por ejemplo, la instalación en un armario de red. El adaptador también tiene un pequeño campo de etiquetado; se puede etiquetar individualmente o bien con varios símbolos.



## Especificación técnica

- Conectores:  
1 x RJ45 hembra >  
1 x Cat.6A LSA (sin herramientas)
- Especificación Cat.6A
- Apantallado (STP)
- Montaje en carril DIN: 35 mm
- Apilable
- Con campo de etiquetado
- Para diámetros de cable de 6,0 - 8,5 mm
- Para cable sólido o trenzado (23 - 26 AWG)
- Temperatura de funcionamiento: -40 °C ~ 85 °C
- Material: plástico y metal
- Color: gris
- Dimensiones (LxANxAL): aprox. 60,1 x 59,4 x 21,6 mm

## Requisitos del sistema

- 35 mm riel DIN

## Contenido del paquete

- Adaptador de riel con módulo keystone
- Administrador de cables
- Brida

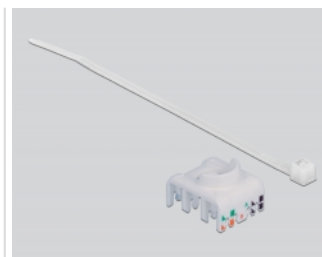
## Número de elemento 86014

EAN: 4043619860142

Pais de origen: China

Paquete: Bolsa de plástico con cremallera

## Image



|                                |                              |
|--------------------------------|------------------------------|
| General                        |                              |
| Mounting type:                 | Montaje en carril DIN: 35 mm |
| Interface                      |                              |
| Conector 1:                    | 1 x RJ45 hembra              |
| Conector 2 :                   | Cat.6A                       |
| Technical characteristics      |                              |
| Temperatura de funcionamiento: | -40 °C ~ 85 °C               |
| Physical characteristics       |                              |
| Conductor gauge:               | 23 - 26 AWG                  |
| Material:                      | plástico y metal             |
| Longitud:                      | 60,1 mm                      |
| Width:                         | 59,4 mm                      |
| Height:                        | 21,6 mm                      |
| Color:                         | gris                         |
| Diámetro del cable:            | 6,0 - 8,5 mm                 |