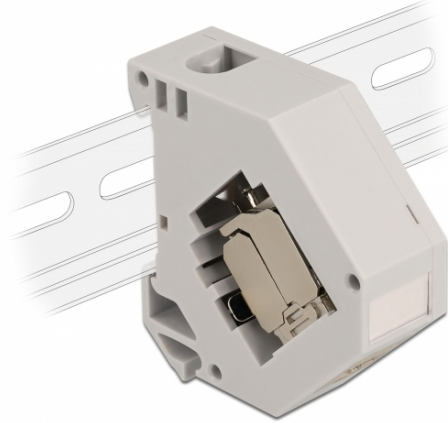


## Delock Adaptér na DIN lištu s Keystone Modulem RJ45, zásuvkový, Cat.6A LSA

### Popis

Tento adaptér značky Delock obsahuje vhodný modul Keystone se zásuvkovým konektorem RJ45, který lze použít k připojení síťového kabelu. Adaptér lze také připevnit na 35 mm DIN lištu, například za účelem umožnění instalace do síťové skříně. Tento adaptér má také malé políčko na štítek, kam lze umístit individuální štítek nebo jej opatřit různými symboly.



### Specifikace

- Konektor:  
1 x RJ45 samice >  
1 x Cat.6A LSA (bez použití nástrojů)
- Cat.6A specifikace
- Stíněný (STP)
- DIN montážní lišta: 35 mm
- Stohovatelné
- S políčkem na štítek
- Pro kabely s průměrem od 6,0 - 8,5 mm
- Pro drát nebo lanko (23 - 26 AWG)
- Provozní teplota: -40 °C ~ 85 °C
- Materiál: plast, kov
- Barva: šedá
- Rozměry (DxŠxV): cca. 60,1 x 59,4 x 21,6 mm

### Systémové požadavky

- 35 mm lištu DIN

### Obsah balení

- Adaptér na DIN lištu s modulem Keystone
- Organizátor kabelů
- Vázací páska

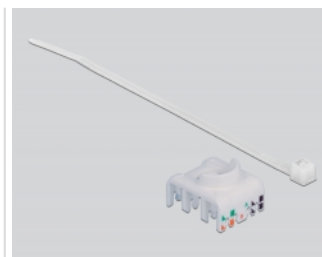
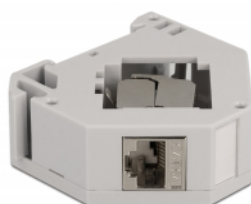
### Číslo produktu 86014

EAN: 4043619860142

Země původu: China

Balení: Plastová taška se zipem

### Příslušenství





## General

Mounting type: DIN montážní lišta: 35 mm

## Interface

Konektor 1: 1 x RJ45 samice

Konektor 2: Cat.6A

## Technical characteristics

Provozní teplota: -40 °C ~ 85 °C

## Physical characteristics

Conductor gauge: 23 - 26 AWG

Materiál: plast, kov

Délka: 60,1 mm

Width: 59,4 mm

Height: 21,6 mm

Barva: šedá

Průměr kabelu: 6,0 - 8,5 mm