

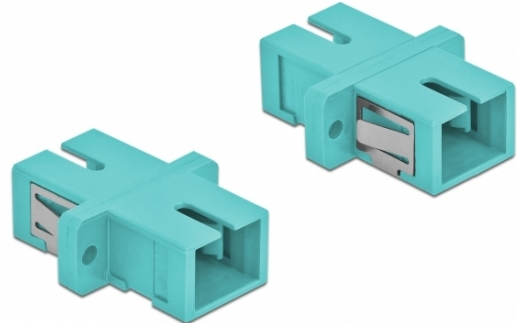
# Delock LWL Kupplung SC Simplex Buchse zu SC Simplex Buchse Multimode 4 Stück hellblau

## Kurzbeschreibung

Mit dieser SC Simplex Kupplung von Delock können LWL Stecker einfach miteinander verbunden werden. Die Kupplung ermöglicht somit eine direkte Verbindung mit der Glasfaserleitung und ist zur einfachen Montage in LWL Anschlussdosen, Verteilern und Patchfeldern geeignet.

## Schutz durch Staubabdeckung

Die Kupplung ist mit einer entsprechenden Kappe versehen, um die Hülse vor Staub zu schützen und sauber zu halten.



**4 x**

## Spezifikation

- Anschlüsse:  
1 x SC Simplex Buchse >  
1 x SC Simplex Buchse
- Für Multimode Faser OM3
- Keramikhülse
- Mit Staubschutzabdeckung
- Befestigung über Metallhalterung oder Schrauben
- 2 x Befestigungslöcher
- Befestigungslochdurchmesser: 2,4 mm
- Lochabstand: ca. 18 mm
- Gehäuseausschnitt (BxH): ca. 13,4 x 9,5 mm
- Betriebstemperatur: -20 °C ~ 70 °C
- Material: Kunststoff
- Farbe: hellblau
- Maße (LxBxH): ca. 27,4 x 12,7 x 9,3 mm

## Systemvoraussetzungen

- Ein freier SC Simplex Stecker

## Packungsinhalt

- 4 x SC Simplex Kupplung

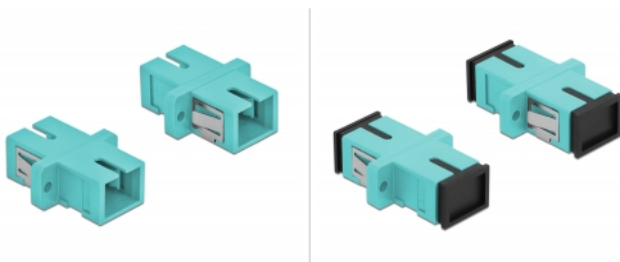
## Artikel-Nr. 85994

EAN: 4043619859948

Ursprungsland: China

Verpackung: Poly Bag

## Abbildungen



Schnittstelle	
Anschluss 1:	1 x SC Simplex Buchse
Anschluss 2:	1 x SC Simplex Buchse
Technische Eigenschaften	
Betriebstemperatur:	-20 °C ~ 70 °C
Physikalische Eigenschaften	
Material:	Kunststoff
Länge:	27,4 mm
Breite:	12,7 mm
Höhe:	9,3 mm
Farbe:	hellblau