

# Delock LWL Anschlussdose für Hutschiene mit Spleißhalter und 2 x SC Simplex Kupplung

## Beschreibung

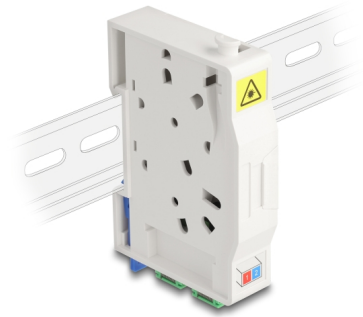
Diese FTTH Anschlussdose von Delock eignet sich ideal für den schnellen und sicheren Aufbau des Glasfasernetzes in Gebäuden. Es können bis zu zwei SC Simplex oder LC Duplex Kupplungen aufgenommen werden.

## Anschlussdose zur Hutschiennenmontage

Durch die integrierten Clips ist die Montage auf einer 35 mm Hutschiene möglich.

## Mit Spleißhalter

Der integrierte Spleißhalter ermöglicht ein sauberes Verlegen der einzelnen Fasern für die optimale Übertragung von Lichtwellensignalen.



**Artikel-Nr. 85935**

EAN: 4043619859351

Ursprungsland: China

Verpackung: White Box

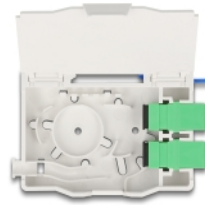
## Technische Daten

- Glasfaser Anschlussdose für FTTH Anwendungen
- Anschlussdose mit 2 x SC Simplex Kupplungen
- 2 Steckplätze für SC Simplex oder LC Duplex Kupplungen
- Hutschienebefestigung: 35 mm
- Mit Spleißhalter
- Schutzklappe
- Gehäusefarbe: weiß
- Gehäusematerial: ABS
- Maße (LxBxH): ca. 85,0 x 60,6 x 18,0 mm

## Packungsinhalt

- LWL Anschlussdose
- 2 x SC Simplex Kupplung
- 2 x Schrumpfspleißschutz

## Abbildungen



## Allgemein

Montageart:	Hutschienenbefestigung: 35 mm
-------------	-------------------------------

## Physikalische Eigenschaften

Material:	ABS
Länge:	85 mm
Breite:	60,6 mm
Höhe:	18,0 mm
Farbe:	weiß

## Herstellerinformation

---

Strasse	Beeskowdamm 13/15
PLZ	14167
Ort	Berlin
Land	Deutschland
E-Mail	info@delock.de
Webseite	www.delock.de