

Delock LWL Verteilerbox für Hutschiene 8 Port grau

Kurzbeschreibung

Diese LWL Verteilerbox von Delock eignet sich für die Montage an einer 35 mm breiten Hutschiene und kann bis zu 8 LWL-Kupplungen der Typen SC Simplex oder LC Duplex aufnehmen.

PG Kabelverschraubungen zum Durchführen von Glasfaserkabeln

Die LWL Kabel können über jeweils zwei wasserdichte PG11 Kabelverschraubungen durchgeführt werden.

Mit Spleißkassette

Die integrierte Spleißkassette ermöglicht ein sauberes Verlegen der einzelnen Fasern für die optimale Übertragung von Lichtwellensignalen. Zudem eignet sich die Kassette perfekt für mechanisches Spleißen und Fusionspleißen.



Artikel-Nr. 85931

EAN: 4043619859313

Ursprungsland: China

Verpackung: White Box

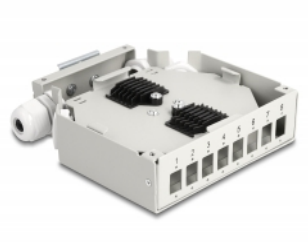
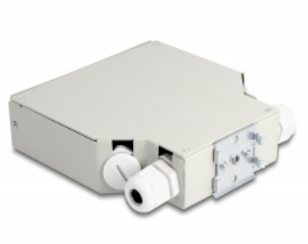
Spezifikation

- 8 Steckplätze für SC Simplex oder LC Duplex Kupplungen
- Hutschienebefestigung: 35 mm
- Rechteck-Ausschnitt 13,0 x 9,6 mm
- Befestigungslochdurchmesser: ca. 1,6 mm
- Lochabstand: ca. 18 mm
- Mit Spleißkassette
- PG11 Kabelverschraubungen und Verschlussstopfen
- Umgebungstemperatur: -40 °C ~ 85 °C
- Gehäusefarbe: grau
- Gehäusematerial: Metall
- Maße (LxBxH): ca. 137 x 126 x 35 mm

Packungsinhalt

- LWL Verteilerbox

Abbildungen



Allgemein

Montageart:	Hutschienenbefestigung: 35 mm
-------------	-------------------------------

Technische Eigenschaften

Lagerungstemperatur:	-40 °C ~ 85 °C
----------------------	----------------

Physikalische Eigenschaften

Gehäusefarbe:	grau
Gehäusematerial:	Metall
Länge:	137 mm
Breite:	126 mm
Höhe:	35 mm