

Delock Sprzęg żeński LC Duplex do żeńskiego LC Duplex 4 szt.

Opis

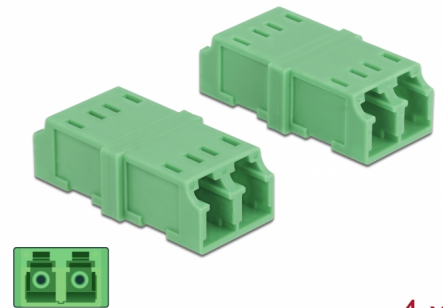
Sprzęg LC Duplex Delock pozwala na łączenie dwu optycznych złączy męskich. Sprzęg pozwala na bezpośrednie połączenie do światłowodu i nadaje się do montowania na optycznych skrzynkach krosowniczych.

Ochrona przed pyłem

Sprzęg ma zatyczkę chroniącą tuleję przed pyłem.

Uwaga

Sprzęg nadaje się do optycznych skrzynek krosowniczych Delock 85921 i 85922.



4 x

Numer artykułu 85924

EAN: 4043619859245

Kraj pochodzenia: China

Opakowanie: Torba na zamek błyskawiczny

Szczegóły techniczne

- Złącze:
 - 1 x LC Duplex żeński >
 - 1 x LC Duplex żeński
- Dla światłowodów Jednomodowych APC
- Tuleja ceramiczna
- Z osłoną przeciwkurzową
- Temperatura robocza: -20 °C ~ 70 °C
- Materiał: tworzywo sztuczne
- Kolor: zielony
- Wymiary (DxSxW): ok. 35,6 x 14,8 x 9,3 mm

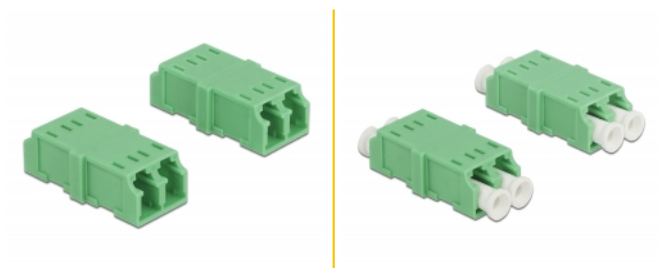
Wymagania systemowe

- Wolne gniazdo męskie LC Duplex

Zawartość opakowania

- 4 x złącza LC Duplex

Zdjęcia



Interface

Złącze 1:	1 x LC Duplex żeński
Złącze 2:	1 x LC Duplex żeński

Technical characteristics

Temperatura robocza:	-20 °C ~ 70 °C
----------------------	----------------

Physical characteristics

Materiał:	Plastik
Długość:	35,6 mm
Width:	14,8 mm
Height:	9,3 mm
Kolor:	zielony