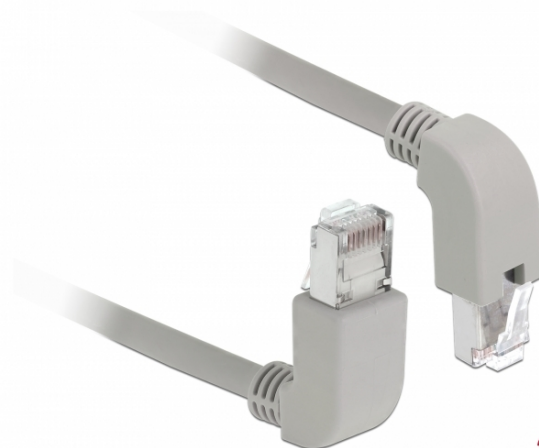


Delock Cavo di rete RJ45 Cat.6A S/FTP angolato verso l'alto / il basso 2 m

Descrizione

Questo cavo di rete Delock può essere utilizzato per collegare diverse periferiche di rete, ad esempio una scheda di interfaccia di rete o uno switch o un patch panel. La spina angolare consente un'installazione meno ingombrante in spazi ristretti, dietro gli elettrodomestici o in armadi di rete.



2 m

Specifiche

- Connettori:
1 x RJ45 maschio angolato verso l'alto >
1 x RJ45 maschio angolato verso il basso
- Collegamento 1:1
- Specifica Cat.6A
- S/FTP
- Cavo in rame
- Sezione dei cavi: 26 AWG
- LSOH (senza alogeni)
- Colore: grigio
- Diametro cavo: ca. 5,8 mm
- Lunghezza cavo: ca. 2 m

Requisiti di sistema

- Un porta RJ45 femmina disponibile

Contenuto della confezione

- Cavo patch

Articolo n. 85872

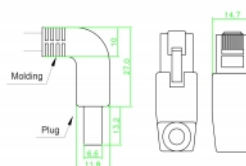
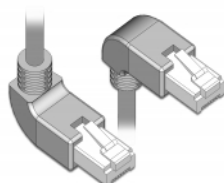
EAN: 4043619858729

Paese di origine: China

Pacchetto: Poly bag



Immagini



General

Προδιαγραφές: Cat. 6A

Interface

Συνδετήρας 1: 1 x RJ45 male

Συνδετήρας 2: 1 x αρσενικό RJ45

Physical characteristics

Διάμετρος καλωδίου: 5,8 mm

Cable length incl. connector: 2 m

Conductor material: copper

Conductor gauge: 26 AWG

Shielding: S/FTP

Χρώμα: γκρί