

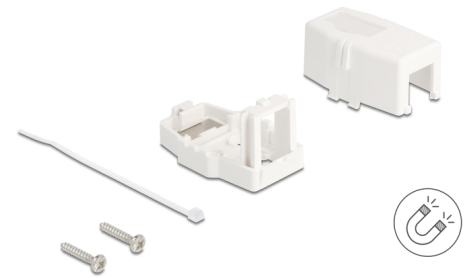
Delock Keystone Leergehäuse 1 Port mit magnetischer Unterseite, weiß

Beschreibung

Dieses Leergehäuse von Delock kann als Verteilerdose an der Wand oder in Gehäusen verwendet werden. Durch die standardisierten Abmessungen ist es zur einfachen Snap-In Montage von einem Keystone Modul geeignet.

Sichere Befestigung

Ein eingebauter Magnet ermöglicht die Befestigung der Dose an geeigneten Metallflächen; alternativ hat das Gehäuse eine Option zur Wandmontage mit Schrauben.



Artikel-Nr. 85841

EAN: 4043619858415

Ursprungsland: Taiwan,
Republic of China

Verpackung:
Wiederverschließbare
Tüte

Technische Daten

- 1 Keystone Port mit 19,2 x 14,9 mm
- Kabelführung 180°
- Integriertes Beschriftungsfeld
- Magnetische Unterseite
- Kunststoffgehäuse
- Wandhalterung im Gehäuse integriert
- Farbe: weiß
- Maße (LxBxH): ca. 54,5 x 34,5 x 32,4 mm

Packungsinhalt

- Keystone Leergehäuse
- Kabelbinder
- 2 x Schraube

Abbildungen



Allgemein

Montageart:	Aufbaumontage magnetisch
-------------	-----------------------------

Physikalische Eigenschaften

Gehäusefarbe:	weiß
Länge:	54,5 mm
Breite:	34,5 mm
Höhe:	32,4 mm

Herstellerinformation

Strasse	Beeskowdamm 13/15
PLZ	14167
Ort	Berlin
Land	Deutschland
E-Mail	info@delock.de
Webseite	www.delock.de