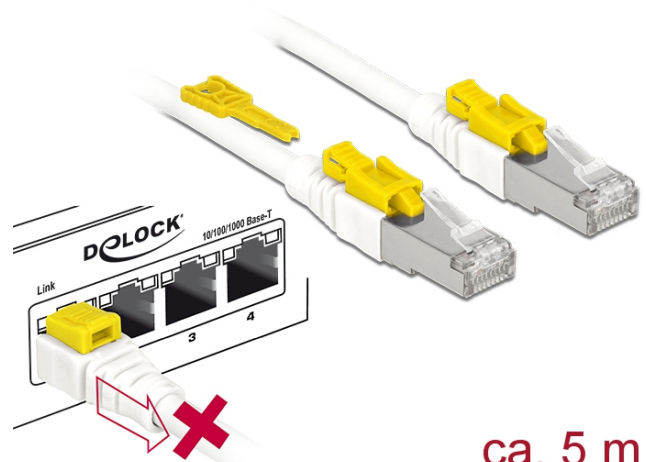


Delock Il cavo RJ45 Secure di Cat.6A 5 m

Descrizione

Questo cavo di rete Delock viene essere utilizzato per collegare diverse periferiche di rete, come ad esempio un patch panel a uno switch. Il connettore può essere bloccato nella presa RJ45 e il cavo è protetto dalla rimozione. Contemporaneamente, la presa risulta bloccata e protetta da accessi non autorizzati. Questo consente il controllo fisico sull'accesso alla rete in settori critici per la sicurezza, ad esempio in luoghi pubblici o centri dati. Per aprire il blocco, è richiesto lo strumento in dotazione.



ca. 5 m

Specifiche

- Connettori:
1 x RJ45 maschio >
1 x RJ45 maschio
- Collegamento 1:1
- Specifica Cat.6A
- Schermato (S/STP)
- Cavo in rame
- LSOH (senza alogeni)
- Sezione dei cavi: 26 AWG
- Diametro cavo: ca. 7 mm
- Colore: bianco
- Lunghezza con connettori: ca. 5 m

Requisiti di sistema

- Un porta RJ45 femmina disponibile

Contenuto della confezione

- Cavo patch
- RJ45 Strumento Sicuro

Articolo n. 85335

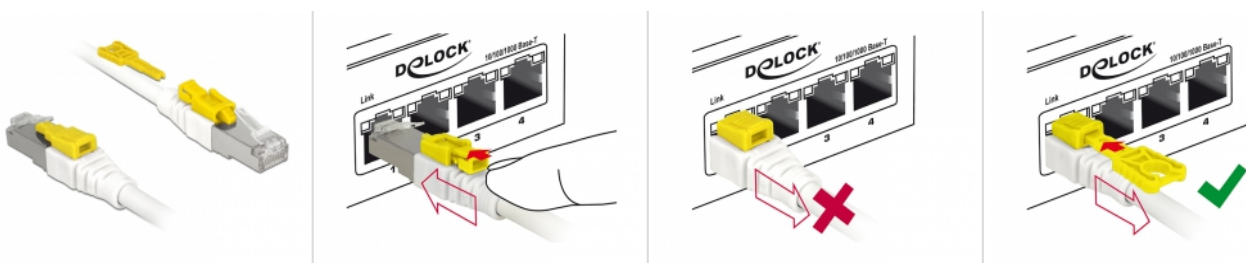
EAN: 4043619853359

Paese di origine: China

Pacchetto: Poly bag



Immagini



General

Προδιαγραφές: Cat. 6A

Interface

Συνδετήρας 1: 1 x RJ45 male

Συνδετήρας 2: 1 x αρσενικό RJ45

Physical characteristics

Χρώμα καλωδίου: λευκό

Διάμετρος καλωδίου: 7 mm

Cable length incl. connector: 5 m

Conductor material: copper

Conductor gauge: 26 AWG

Shielding: S/STP