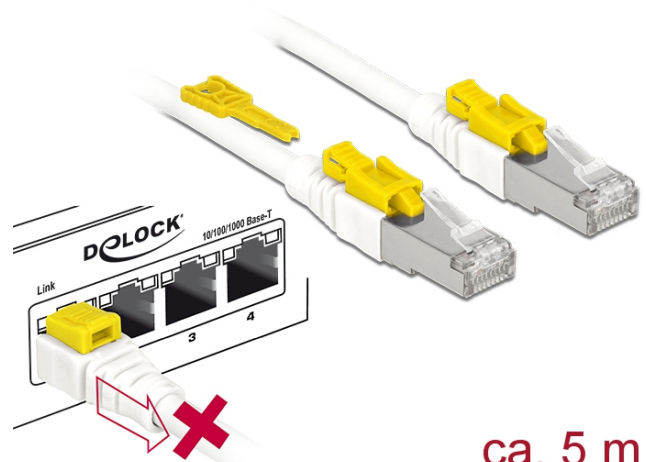


## Delock Cable RJ45 Secure Cat.6A 5 m

### Descripción

Este cable de red de Delock se utiliza para conectar dispositivos de red diferentes, como un panel de conexión a un conmutador. El conector se puede bloquear en el conector RJ45, y el cable está protegido contra la extracción. Al mismo tiempo, el zócalo está bloqueado y protegido contra el uso no autorizado. Esto permite controlar el acceso físico a la red en áreas críticas para la seguridad, p. ej., en lugares públicos o centros de datos. Para abrir el bloqueo, se requiere la herramienta incluida.



ca. 5 m

### Especificación técnica

- Conectores:  
1 x RJ45 macho >  
1 x RJ45 macho
- Conexión 1:1
- Especificación Cat.6A
- Apantallado (S/STP)
- Cable de cobre
- LSOH (sin halógenos)
- Valor normalizado del cable: 26 AWG
- Diámetro del cable: aprox. 7 mm
- Color: blanco
- Longitud incluido conectores: aprox. 5 m

### Requisitos del sistema

- Un puerto hembra RJ45 disponible

### Contenido del paquete

- Cable de conexión
- Herramienta RJ45 Secure

### Número de elemento 85335

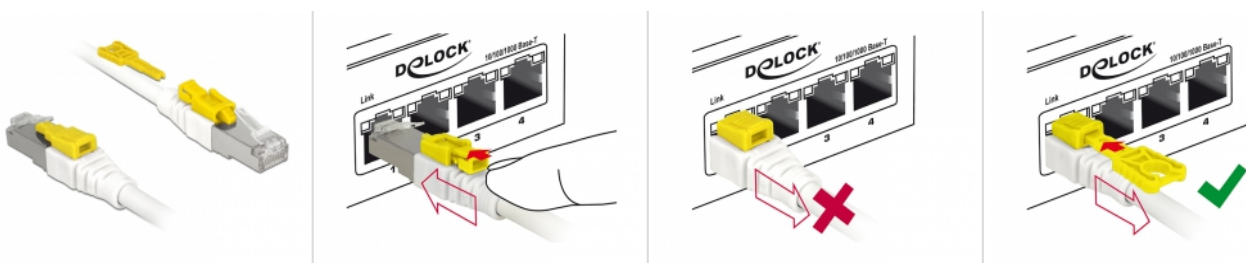
EAN: 4043619853359

País de origen: China

Paquete: Poly bag



### Image





General	
Especificación técnica:	Cat. 6A
Interface	
Conector 1:	1 x RJ45 male
Conector 2 :	1 x RJ45 macho
Physical characteristics	
Color del cable:	blanco
Diámetro del cable:	7 mm
Cable length incl. connector:	5 m
Conductor material:	copper
Conductor gauge:	26 AWG
Shielding:	S/STP