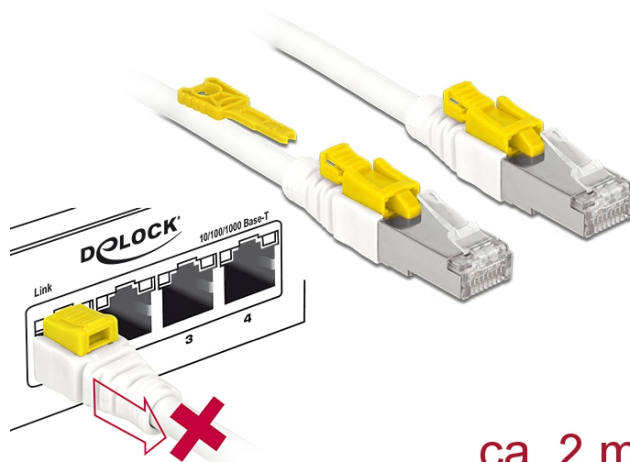


## Il cavo RJ45 Secure di Cat.6A 2 m

### Descrizione

Questo cavo di rete Delock viene essere utilizzato per collegare diverse periferiche di rete, come ad esempio un patch panel a uno switch. Il connettore può essere bloccato nella presa RJ45 e il cavo è protetto dalla rimozione. Contemporaneamente, la presa risulta bloccata e protetta da accessi non autorizzati. Questo consente il controllo fisico sull'accesso alla rete in settori critici per la sicurezza, ad esempio in luoghi pubblici o centri dati. Per aprire il blocco, è richiesto lo strumento in dotazione.



ca. 2 m

### Specifiche

- Connettori:
  - 1 x RJ45 maschio >
  - 1 x RJ45 maschio
- Collegamento 1:1
- Specifica Cat.6A
- Schermato (S/STP)
- Cavo in rame
- LSOH (senza alogeni)
- Sezione dei cavi: 26 AWG
- Diametro cavo: ca. 7 mm
- Colore: bianco
- Lunghezza con connettori: ca. 2 m

### Requisiti di sistema

- Un porta RJ45 femmina disponibile

### Contenuto della confezione

- Cavo patch
- RJ45 Strumento Sicuro

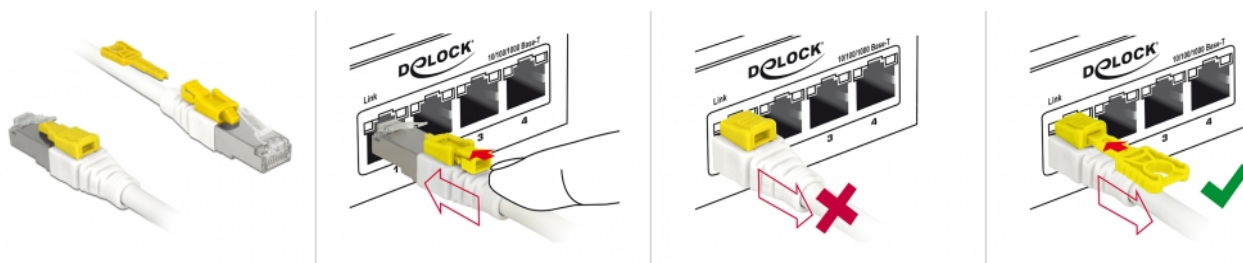
### Articolo n. 85332

EAN: 4043619853328

Paese di origine: China

Pacchetto: Sacchetto in plastica con cerniera

### Immagini



General	
Specification:	Cat. 6A
Interface	
Connettore 1:	1 x RJ45 male
Connettore 2:	1 x RJ45 maschio
Physical characteristics	
Cable colour:	white
Cable diameter:	7 mm
Cable length incl. connector:	2 m
Conductor material:	copper
Conductor gauge:	26 AWG
Shielding:	S/STP