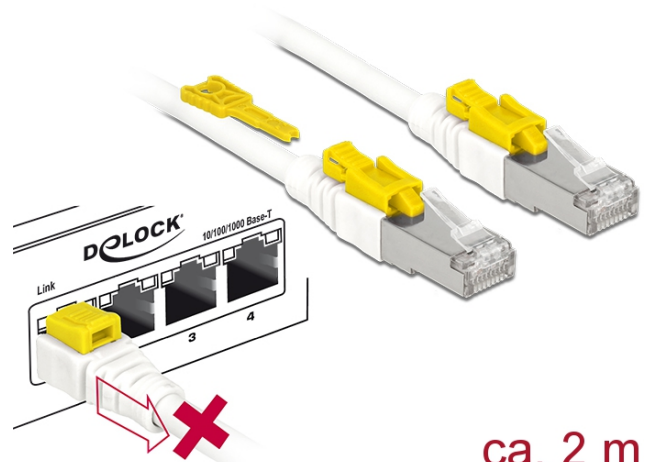


## Câble RJ45 Secure Cat.6A 2 m

### Description

Ce câble de réseau de Delock est utilisé pour connecter différents appareils de réseau, comme un panneau de patch à un interrupteur. Le connecteur peut être verrouillé dans le jack RJ45, et le câble est protégé contre le retrait. En même temps, la prise est bloquée et sécurisée d'une utilisation non autorisée. Cela permet le contrôle de l'accès physique au réseau dans des zones critiques sécurisées, par ex., dans des endroits publics ou des centres de données. Pour ouvrir le verrouillage, l'outil inclus est nécessaire.



ca. 2 m

### Spécifications techniques

- Connecteurs :  
1 x RJ45 mâle >  
1 x RJ45 mâle
- Connecté 1:1
- Spécification Cat.6A
- Blindé (S/STP)
- Câble en cuivre
- LSOH (sans halogène)
- Jauge de câble : 26 AWG
- Diamètre du câble : env. 7 mm
- Couleur : blanc
- Longueur, cordon incl. : env. 2 m

### N° produit 85332

EAN: 4043619853328

Pays d'origine: China

Emballage: Sac polyvalent à fermeture éclair

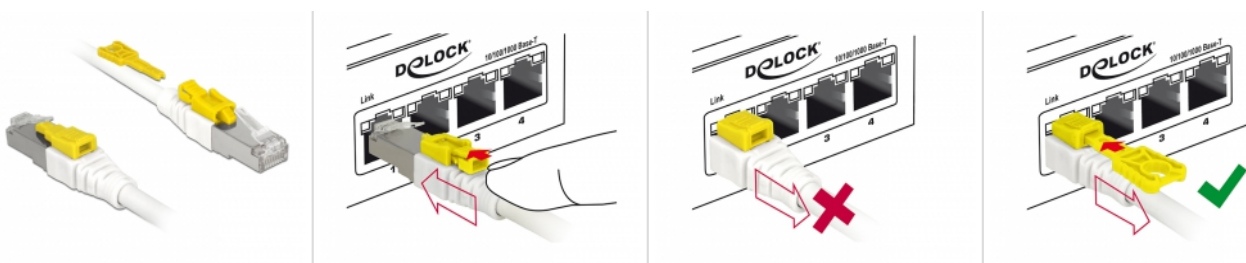
### Configuration système requise

- Un port RJ45 femelle libre

### Contenu de l'emballage

- Câble Patch
- Outil de sécurisation RJ45

### Image



General	
Spécifications techniques:	Cat. 6A
Interface	
Connecteur 1:	1 x RJ45 male
Connecteur 2:	1 x RJ45 mâle
Physical characteristics	
Couleur du câble:	blanc
Diamètre du câble:	7 mm
Cable length incl. connector:	2 m
Conductor material:	copper
Conductor gauge:	26 AWG
Shielding:	S/STP