

Câble EASY-USB 2.0 Type-A mâle > EASY-USB 2.0 Type Micro-B mâle 3 m blanc

Description

Ce câble Delock avec EASY-USB Type-A mâle et EASY-USB Type Micro-B mâle peut être branché dans le port USB femelle approprié dans les deux directions. Le connecteur mâle peut donc être utilisé des deux côtés, ce qui facilite le branchement.



3 m

Spécifications techniques

- Connecteurs :
1 x USB 2.0 Type-A réversible mâle >
1 x USB 2.0 Type Micro-B réversible mâle
- Port USB-A mâle et port Micro USB mâle utilisables dans les deux directions
- Section de câble :
Ligne de données 28 AWG
Ligne d'alimentation 24 AWG
- Diamètre du câble : env. 4,5 mm
- Connecteur plaqué or
- Couleur : blanc
- Longueur, cordon incl. : env. 3 m

N° produit 85204

EAN: 4043619852048

Pays d'origine: China

Emballage: Sac polyvalent à fermeture éclair

Configuration système requise

- PC ou portable avec un port USB Type-A disponible
- Appareil avec port USB 2.0 Type Micro-B

Contenu de l'emballage

- Câble

Image

EASY-USB Micro B

PCB with both sided contacts

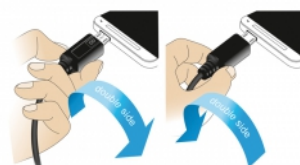
contacts



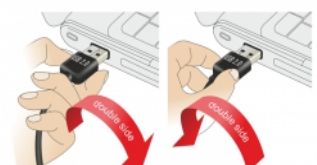
EASY-USB

PCB with both sided contacts

contacts



EASY-USB Micro B



EASY-USB

| | |
|----------------------------|--|
| General | |
| Spécifications techniques: | USB 2.0 |
| Interface | |
| Connecteur 1: | 1 x USB 2.0 Type-A réversible mâle |
| Connecteur 2: | 1 x USB 2.0 Type Micro-B réversible mâle |
| Technical characteristics | |
| Débit de données: | USB 2.0 jusqu'à 480 Mo/s |
| Physical characteristics | |
| Diamètre du câble: | 4,5 mm |
| Finition des broches: | plaquées or |
| Conductor gauge: | Ligne de données 28 AWG Ligne d'alimentation 24 AWG |
| Longueur: | 3 m |
| Couleur: | blanc |