

Cavo EASY-USB 2.0 Tipo-A maschio > EASY-USB 2.0 Tipo-A maschio da 5 m bianco

Descrizione

Questo cavo da Delock con EASY-USB maschio può essere collegato alla porta USB-A femmina in entrambe le direzioni. Pertanto, la porta maschio può essere utilizzata su entrambi i lati per semplificare l'inserimento.



5 m

Specifiche

- Connettori:
 - 1 x USB 2.0 Tipo-A reversibile maschio >
 - 1 x USB 2.0 Tipo-A reversibile maschio
- Porta USB-A maschio utilizzabile in entrambe le direzioni
- Sezione dei cavi:
 - Linea di dati 26 AWG
 - Linea di alimentazione 22 AWG
- Diametro cavo: ca. 4,8 mm
- Connettori dorato
- Colore: bianco
- Lunghezza con connettori: ca. 5 m

Requisiti di sistema

- PC o laptop con porta USB Tipo-A libera

Contenuto della confezione

- Cavo

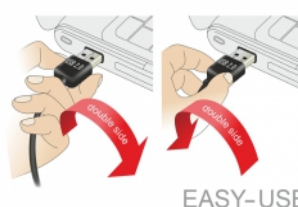
Articolo n. 85196

EAN: 4043619851966

Paese di origine: China

Pacchetto: Sacchetto in plastica con cerniera

Immagini



General	
Specification:	USB 2.0
Interface	
Connettore 1:	1 x USB 2.0 Tipo-A reversibile maschio
Connettore 2:	1 x USB 2.0 Tipo-A reversibile maschio
Technical characteristics	
Data transfer rate:	USB 2.0 up to 480 Mb/s
Physical characteristics	
Cable diameter:	4.8 mm
Pin finishing:	gold-plated
Conductor gauge:	26 AWG data line 22 AWG power line
Lunghezza:	5 m
Colour:	bianco