

## Καλώδιο EASY-USB 2.0 τύπου-A αρσενικό με γωνία προς τα αριστερά / δεξιά > EASY-USB 2.0 τύπου Micro-B αρσενικό λευκό 1 μ.

### Περιγραφή

Αυτό το καλώδιο από τη Delock με EASY-USB Τύπου-A αρσενικό και EASY-USB Τύπου Micro-B αρσενικό μπορεί να συνδεθεί στην κατάλληλη θηλυκή θύρα USB και στις δύο κατευθύνσεις. Έτσι ο αρσενικός σύνδεσμος μπορεί να χρησιμοποιηθεί και με τις δύο πλευρές, γεγονός που καθιστά τη σύνδεση ευκολότερη.



ca. 1 m

### Χαρακτηριστικά

- Συνδετήρας:
  - 1 x USB 2.0 τύπου-A αναστρέψιμο αρσενικό με γωνία προς τα αριστερά / δεξιά >
  - 1 x USB 2.0 Τύπου Micro-B αναστρέψιμο αρσενικό
- Αρσενική θύρα USB-A και αρσενική θύρα Micro USB που χρησιμοποιείται σε δύο κατευθύνσεις
- Μετρητής καλωδίου:
  - Γραμμή δεδομένων 28 AWG
  - γραμμή τροφοδοσίας 24 AWG
- Διάμετρος καλωδίου: περίπου 4,5 mm
- Επιχρυσωμένο βύσμα
- Χρώμα: λευκό
- Μήκος συμπεριλ. συνδέσμου: περ. 1 m

### Απαιτήσεις συστήματος

- Η/Υ ή Φορητός υπολογιστής με ελεύθερη Θύρα USB τύπου-A
- Συσκευή με θύρα USB 2.0 Τύπου Micro-B

### Περιεχόμενα συσκευασίας

- Καλώδιο

### Αρ. προϊόντος 85171

EAN: 4043619851713

Χώρα προέλευσης: China

Συσκευασία: Τσαντάκι με φερμουάρ



Εικόνες



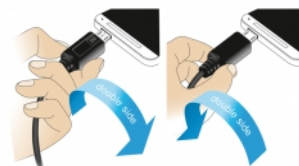
EASY-USB  
Micro B  
PCB with both  
sided contacts

contacts

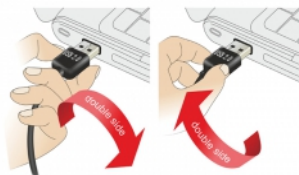


EASY-USB  
PCB with both  
sided contacts

contacts



EASY-USB Micro B





General	
Προδιαγραφές:	USB 2.0
Interface	
Συνδετήρας 1:	1 x USB 2.0 τύπου-A αναστρέψιμο αρσενικό με γωνία προς τα αριστερά / δεξιά
Συνδετήρας 2:	1 x USB 2.0 Τύπου Micro-B αναστρέψιμο αρσενικό
Technical characteristics	
Ρυθμός μεταφοράς δεδομένων:	USB 2.0 έως 480 Mb/s
Physical characteristics	
Διάμετρος καλωδίου:	4,5 mm
Τελείωμα ακίδας:	επιχρυσωμένη
Conductor gauge:	Γραμμή δεδομένων 28 AWG γραμμή τροφοδοσίας 24 AWG
Μήκος:	1 m
Χρώμα:	λευκό