

## Kabel EASY-USB 2.0 Typ-A samec pravoúhlý levý / pravý > USB 2.0 Typ-B samec 0,5 m

### Popis

Tento kabel od Delocku s EASY-USB samec může být připojen do portu USB-A samice oběma směry. Díky tomu lze port samece použít v obou polohách a dělá tak připojení kabelu snadné.



ca. 0,50 m

### Specifikace

- Konektor:  
1 x USB 2.0 Typ-A oboustranný samec pravoúhlý levý / pravý >  
1 x USB 2.0 Typ-B samec
- USB-A port samec použitelný v obou polohách
- Průřez kabelu:  
28 AWG datové vodiče  
24 AWG napájecí vodiče
- Průměr kabelu: cca. 4,5 mm
- Pozlacené konektory
- Barva: černá
- Délka včetně konektorů cca. 0,5 m

### Systémové požadavky

- PC nebo notebook s volným USB Typ-A portem
- Zařízení s portem USB 2.0 Typ-B

### Obsah balení

- Kabel

### Číslo produktu 85167

EAN: 4043619851676

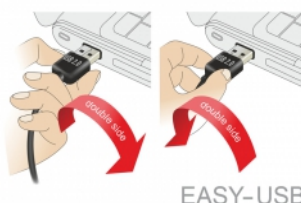
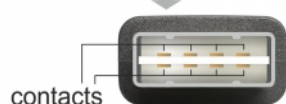
Země původu: China

Balení: Plastová taška se zipem

### Příslušenství

#### EASY-USB

PCB with both sided contacts



EASY-USB



General	
Specifikace:	USB 2.0
Interface	
Konektor 1:	1 x USB 2.0 Typ-A oboustranný samec pravouhý levý / pravý
Konektor 2:	1 x USB 2.0 Typ-B sBmec
Technical characteristics	
Rychlost přenosu dat:	USB 2.0 až do 480 Mb/s
Physical characteristics	
Průměr kabelu:	4,5 mm
Pin s povrchovou úpravou:	pozlacen
Conductor gauge:	28 AWG datové vodiče 24 AWG napájecí vodiče
Délka:	0,50 m
Barva:	černá