

Kabel EASY-USB 2.0 Typ-A samec > USB 2.0 Typ Mini-B samec 5 m bílá

Popis

Tento kabel od Delocku s EASY-USB samec může být připojen do portu USB-A samice oběma směry. Díky tomu lze port samec použít v obou polohách a dělá tak připojení kabelu snadné.



ca. 5 m

Specifikace

- Konektor:
1 x USB 2.0 Typ-A oboustranný samec >
1 x USB 2.0 Typ Mini-B samec
- USB-A port samec použitelný v obou polohách
- Průřez kabelu:
26 AWG datové vodiče
22 AWG napájecí vodiče
- Průměr kabelu: cca. 4,8 mm
- Pozlacené konektory
- Barva: bílá
- Délka včetně konektorů cca. 5 m

Systémové požadavky

- PC nebo notebook s volným USB Typ-A portem
- Zařízení s portem USB Typ Mini-B

Obsah balení

- Kabel

Číslo produktu 85162

EAN: 4043619851621

Země původu: China

Balení: Plastová taška se zipem

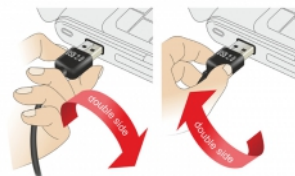
Příslušenství



EASY-USB

PCB with both sided contacts

contacts





General	
Specifikace:	USB 2.0
Interface	
Konektor 1:	1 x USB 2.0 Type-A oboustranný samec
Konektor 2:	1 x USB 2.0 Typ Mini-B samec
Technical characteristics	
Rychlost přenosu dat:	USB 2.0 až do 480 Mb/s
Physical characteristics	
Průměr kabelu:	4.8 mm
Pin s povrchovou úpravou:	pozlacen
Conductor gauge:	26 AWG datové vodiče 22 AWG napájecí vodiče
Délka:	5 m
Barva:	bílá