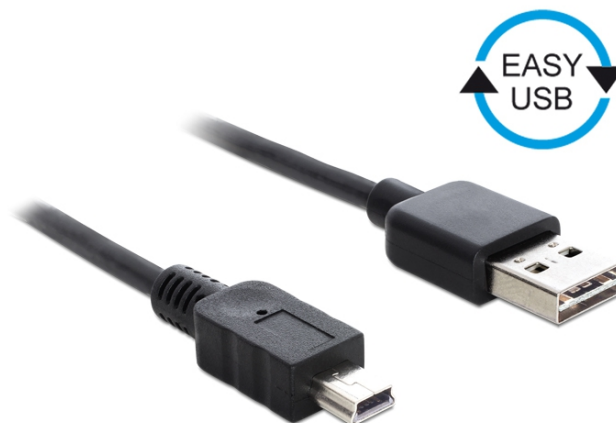


Cavo EASY-USB 2.0 Tipo-A maschio > USB 2.0 Tipo Mini-B maschio da 0,5 m nero

Descrizione

Questo cavo da Delock con EASY-USB maschio può essere collegato alla porta USB-A femmina in entrambe le direzioni. Pertanto, la porta maschio può essere utilizzata su entrambi i lati per semplificare l'inserimento.



ca. 0,50 m

Specifiche

- Connettori:
1 x USB 2.0 Tipo-A reversibile maschio >
1 x USB 2.0 Tipo Mini-B maschio
- Porta USB-A maschio utilizzabile in entrambe le direzioni
- Sezione dei cavi:
Linea di dati 28 AWG
Linea di alimentazione 24 AWG
- Diametro cavo: ca. 4,5 mm
- Connettori dorato
- Colore: nero
- Lunghezza con connettori: ca. 0,5 m

Requisiti di sistema

- PC o laptop con porta USB Tipo-A libera
- Dispositivo con porta USB Tipo Mini-B

Contenuto della confezione

- Cavo

Articolo n. 85158

EAN: 4043619851584

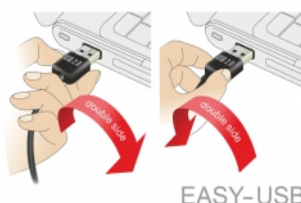
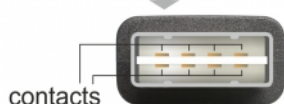
Paese di origine: China

Pacchetto: Sacchetto in plastica con cerniera

Immagini

EASY-USB

PCB with both sided contacts



EASY-USB

General	
Specification:	USB 2.0
Interface	
Connettore 1:	1 x USB 2.0 Tipo-A reversibile maschio
Connettore 2:	1 x USB 2.0 Type Mini-B male
Technical characteristics	
Data transfer rate:	USB 2.0 up to 480 Mb/s
Physical characteristics	
Cable diameter:	4,5 mm
Pin finishing:	gold-plated
Conductor gauge:	28 AWG data line 24 AWG power line
Lunghezza:	0,50 m
Colour:	nero