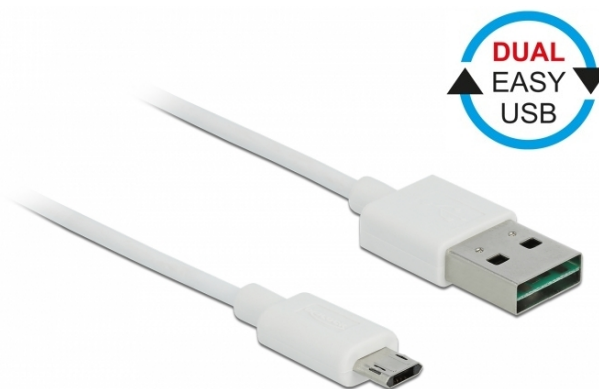


Καλώδιο EASY-USB 2.0 Τύπου-A αρσενικό > EASY-USB 2.0 Τύπου Micro-B αρσενικό 1 m λευκό

Περιγραφή

Αυτό το καλώδιο από τη Delock με EASY-USB Τύπου-A αρσενικό και EASY-USB Τύπου Micro-B αρσενικό μπορεί να συνδεθεί στην κατάλληλη θηλυκή θύρα USB και στις δύο κατευθύνσεις. Έτσι ο αρσενικός σύνδεσμος μπορεί να χρησιμοποιηθεί και με τις δύο πλευρές, γεγονός που καθιστά τη σύνδεση ευκολότερη.

**1 m**

Χαρακτηριστικά

- Συνδετήρας:
 - 1 x USB 2.0 Τύπου-A αναστρέψιμο αρσενικό >
 - 1 x USB 2.0 Τύπου Micro-B αναστρέψιμο αρσενικό
- Αρσενική θύρα USB-A και αρσενική θύρα Micro USB που χρησιμοποιείται σε δύο κατευθύνσεις
- Μετρητής καλωδίου:
 - Γραμμή δεδομένων 32 AWG
 - γραμμή τροφοδοσίας 24 AWG
- Διάμετρος καλωδίου: περίπου 2,6 mm
- Επιχρυσωμένο βύσμα
- Χρώμα: λευκό
- Μήκος συμπεριλ. συνδέσμου: περ. 1 m

Αρ. προϊόντος 84807

EAN: 4043619848072

Χώρα προέλευσης: China

Συσκευασία: Τσαντάκι με φερμουάρ

Απαιτήσεις συστήματος

- Η/Υ ή φορητός υπολογιστής με ελεύθερη θύρα USB τύπου-A
- Συσκευή με θύρα USB 2.0 Τύπου Micro-B

Περιεχόμενα συσκευασίας

- Καλώδιο

Εικόνες

EASY-USB Micro B

PCB with both sided contacts

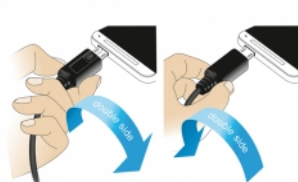
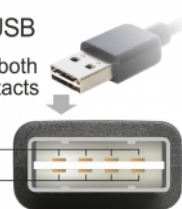
contacts



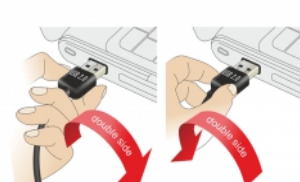
EASY-USB

PCB with both sided contacts

contacts



EASY-USB Micro B



EASY-USB



| | |
|-----------------------------|--|
| General | |
| Προδιαγραφές: | USB 2.0 |
| Interface | |
| Συνδετήρας 1: | 1 x USB 2.0 Τύπου-A αναστρέψιμο αρσενικό |
| Συνδετήρας 2: | 1 x USB 2.0 Τύπου Micro-B αναστρέψιμο αρσενικό |
| Technical characteristics | |
| Ρυθμός μεταφοράς δεδομένων: | USB 2.0 έως 480 Mb/s |
| Physical characteristics | |
| Διάμετρος καλωδίου: | 2,6 mm |
| Τελείωμα ακίδας: | επιχρυσωμένη |
| Conductor gauge: | Γραμμή δεδομένων 32 AWG γραμμή τροφοδοσίας 24 AWG |
| Μήκος: | 1 m |
| Χρώμα: | λευκό |