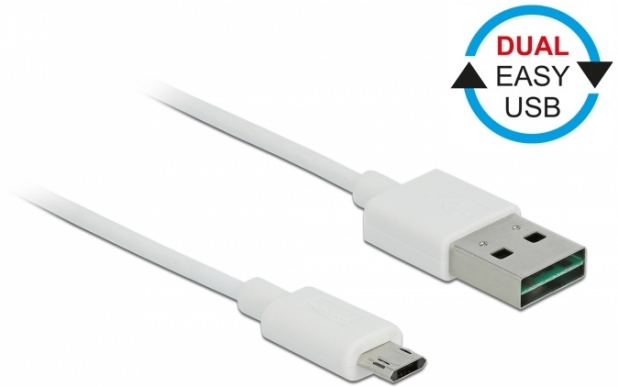


# Câble EASY-USB 2.0 Type-A mâle > EASY-USB 2.0 Type Micro-B mâle 1 m blanc

## Description

Ce câble Delock avec EASY-USB Type-A mâle et EASY-USB Type Micro-B mâle peut être branché dans le port USB femelle approprié dans les deux directions. Le connecteur mâle peut donc être utilisé des deux côtés, ce qui facilite le branchement.



1 m

## Spécifications techniques

- Connecteurs :  
1 x USB 2.0 Type-A réversible mâle >  
1 x USB 2.0 Type Micro-B réversible mâle
- Port USB-A mâle et port Micro USB mâle utilisables dans les deux directions
- Section de câble :  
Ligne de données 32 AWG  
Ligne d'alimentation 24 AWG
- Diamètre du câble : env. 2,6 mm
- Connecteur plaqué or
- Couleur : blanc
- Longueur, cordon incl. : env. 1 m

## N° produit 84807

EAN: 4043619848072

Pays d'origine: China

Emballage: Sac polyvalent à fermeture éclair

## Configuration système requise

- PC ou portable avec un port USB Type-A disponible
- Appareil avec port USB 2.0 Type Micro-B

## Contenu de l'emballage

- Câble

## Image

### EASY-USB Micro B

PCB with both sided contacts

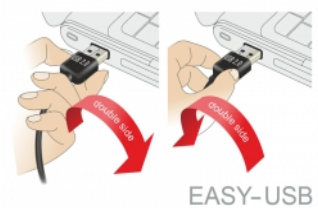
contacts



### EASY-USB

PCB with both sided contacts

contacts



General	
Spécifications techniques:	USB 2.0
Interface	
Connecteur 1:	1 x USB 2.0 Type-A réversible mâle
Connecteur 2:	1 x USB 2.0 Type Micro-B réversible mâle
Technical characteristics	
Débit de données:	USB 2.0 jusqu'à 480 Mo/s
Physical characteristics	
Diamètre du câble:	2,6 mm
Finition des broches:	plaquées or
Conductor gauge:	Ligne de données 32 AWG Ligne d'alimentation 24 AWG
Longueur:	1 m
Couleur:	blanc