

Delock Cable EASY-USB 2.0 Tipo-A macho > EASY-USB 2.0 Tipo Micro-B macho, sesgado hacia la arriba y hacia abajo, de 2 m y negro

Descripción

Este cable de Delock con EASY-USB Tipo-A macho y EASY-USB Tipo Micro-B macho se puede enchufar en el puerto USB hembra apropiado en ambas direcciones. Por tanto, el conector macho se puede utilizar por ambos lados lo que facilita la operación de enchufado.



2 m

Especificación técnica

- Conectores:
 - 1 x USB 2.0 Tipo-A reversible macho >
 - 1 x USB 2.0 Tipo Micro-B reversible, macho y sesgado hacia la arriba y hacia abajo
- Puerto macho USB-A y puerto macho Micro-USB utilizable en ambas direcciones
- Valor normalizado del cable:
 - línea de datos 28 AWG
 - línea de alimentación 24 AWG
- Diámetro del cable: aprox. 4,5 mm
- Conectores con contactos dorados
- Color: negro
- Longitud incluido conectores: aprox. 2 m

Requisitos del sistema

- PC o equipo portátil con un puerto USB Tipo-A disponible
- Dispositivo con puerto USB 2.0 Tipo Micro-B

Contenido del paquete

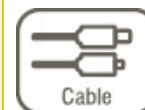
- Cable

Número de elemento 83856

EAN: 4043619838561

Pais de origen: China

Paquete: Poly bag



Image



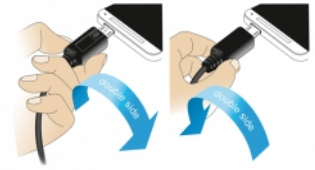
EASY-USB
Micro B
PCB with both
sided contacts

contacts

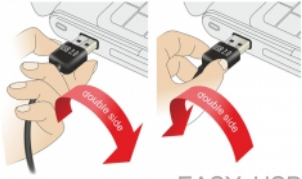


EASY-USB
PCB with both
sided contacts

contacts



EASY-USB Micro B



EASY-USB

General	
Especificación técnica:	USB 2.0
Interface	
Conector 1:	1 x USB 2.0 Tipo-A reversible macho
Conector 2 :	1 x USB 2.0 Tipo Micro-B reversible, macho y sesgado hacia la arriba y hacia abajo
Technical characteristics	
Velocidades de transferencias de datos:	USB 2.0 de hasta 480 Mb/s
Physical characteristics	
Diámetro del cable:	4,5 mm
Acabado de los pines:	chapado en oro
Conductor gauge:	línea de datos 28 AWG línea de alimentación 24 AWG
Longitud:	2 m
Color:	negro