

# Delock Cavo EASY-USB 2.0 Tipo-A maschio > EASY-USB 2.0 Tipo-Micro-B maschio nero con angolazione sinistra / destra da 2 m

## Descrizione

Questo cavo Delock con EASY-USB Tipo-A maschio e EASY-USB Tipo Micro-B maschio può essere collegato nella relativa porta USB femmina in entrambe le direzioni. Pertanto, il connettore maschio può essere utilizzato su entrambi i lati per semplificare l'inserimento.



**2 m**

## Specifiche

- Connettori:  
 1 x USB 2.0 Tipo-A reversibile maschio >  
 1 x USB 2.0 Tipo Micro-B reversibile maschio con angolazione sinistra / destra
- Porta USB-A maschio e porta Micro USB maschio utilizzabile in entrambe le direzioni
- Sezione dei cavi:  
 Linea di dati 28 AWG  
 Linea di alimentazione 24 AWG
- Diametro cavo: ca. 4,5 mm
- Connettori dorato
- Colore: nero
- Lunghezza con connettori: ca. 2 m

## Requisiti di sistema

- PC o laptop con porta USB Tipo-A libera
- Dispositivo con porta USB 2.0 Tipo Micro-B

## Contenuto della confezione

- Cavo

## Articolo n. 83853

EAN: 4043619838530

Paese di origine: China

Pacchetto: Poly bag



Immagini



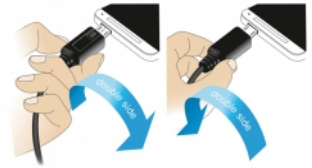
EASY-USB  
Micro B  
PCB with both  
sided contacts

contacts

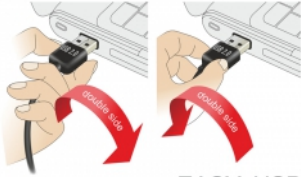


EASY-USB  
PCB with both  
sided contacts

contacts



EASY-USB Micro B



EASY-USB

General	
Προδιαγραφές:	USB 2.0
Interface	
Συνδετήρας 1:	1 x USB 2.0 Τύπου-A αναστρέψιμο αρσενικό
Συνδετήρας 2:	1 x USB 2.0 τύπου Micro-B αναστρέψιμο αρσενικό με γωνία προς τα αριστερά / δεξιά
Technical characteristics	
Ρυθμός μεταφοράς δεδομένων:	USB 2.0 έως 480 Mb/s
Physical characteristics	
Διάμετρος καλωδίου:	4,5 mm
Τελείωμα ακίδας:	επιχρυσωμένη
Conductor gauge:	Γραμμή δεδομένων 28 AWG γραμμή τροφοδοσίας 24 AWG
Μήκος:	2 m
Χρώμα:	μαύρο