

# Delock Câble EASY-USB 2.0 Type-A mâle > EASY-USB 2.0 Type Micro-B mâle coudé vers le haut / bas 0,5 m noir

## Description

Ce câble Delock avec EASY-USB Type-A mâle et EASY-USB Type Micro-B mâle peut être branché dans le port USB femelle approprié dans les deux directions. Le connecteur mâle peut donc être utilisé des deux côtés, ce qui facilite le branchement.



0,5 m

## Spécifications techniques

- Connecteurs :  
1 x USB 2.0 Type-A réversible mâle >  
1 x USB 2.0 Type Micro-B réversible mâle coudé vers le haut / bas
- Port USB-A mâle et port Micro USB mâle utilisables dans les deux directions
- Section de câble :  
Ligne de données 28 AWG  
Ligne d'alimentation 24 AWG
- Diamètre du câble : env. 4,5 mm
- Connecteur plaqué or
- Couleur : noir
- Longueur, cordon incl. : env. 0,5 m

N° produit 83849

EAN: 4043619838493

Pays d'origine: China

Emballage: Poly bag



## Configuration système requise

- PC ou portable avec un port USB Type-A disponible
- Appareil avec port USB 2.0 Type Micro-B

## Contenu de l'emballage

- Câble

## Image



EASY-USB  
Micro B

PCB with both  
sided contacts

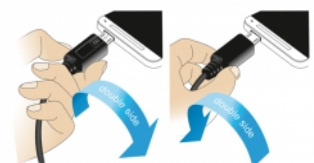
contacts



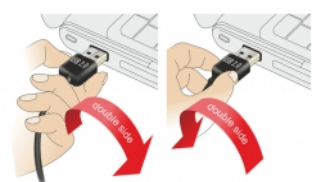
EASY-USB

PCB with both  
sided contacts

contacts



EASY-USB Micro B



EASY-USB

General	
Spécifications techniques:	USB 2.0
Interface	
Connecteur 1:	1 x USB 2.0 Type-A réversible mâle
Connecteur 2:	1 x USB 2.0 Type Micro-B réversible mâle coudé vers le haut / bas
Technical characteristics	
Débit de données:	USB 2.0 jusqu'à 480 Mo/s
Physical characteristics	
Diamètre du câble:	4,5 mm
Finition des broches:	plaquées or
Conductor gauge:	Ligne de données 28 AWG Ligne d'alimentation 24 AWG
Longueur:	0,50 m
Couleur:	noir