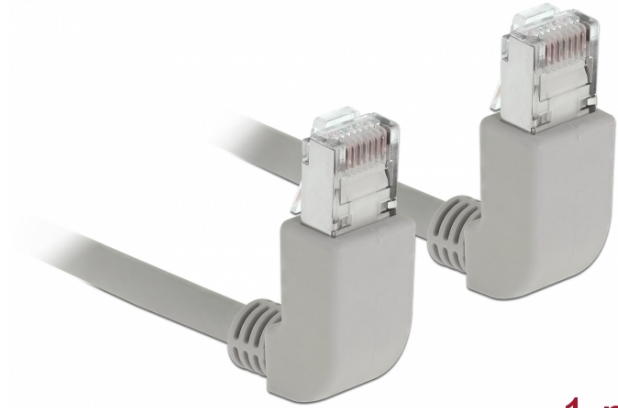


Delock Câble de réseau RJ45 Cat.6 S/FTP coudé vers le haut / le haut 1 m

Description

Ce câble de réseau de Delock peut être connecté à différents appareils de réseau, ex., un NIC à un interrupteur ou à un panneau de patch. La fiche coudée permet une installation dans des espaces étroits derrière les appareils ou dans des armoires de réseau.



1 m

Spécifications techniques

- Connecteurs :
1 x RJ45 mâle coudé vers le haut >
1 x RJ45 mâle coudé vers le haut
- Connecté 1:1
- Spécification Cat.6
- S/FTP
- Câble en cuivre
- Jauge de câble : 26 AWG
- LSOH (sans halogène)
- Couleur : gris
- Diamètre du câble : env. 5,8 mm
- Longueur du câble : env. 1 m

N° produit 83521

EAN: 4043619835218

Pays d'origine: China

Emballage: Sac polyvalent à fermeture éclair

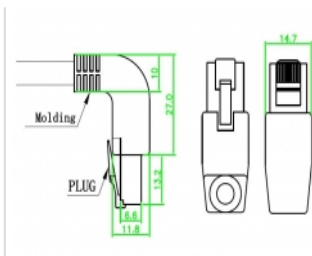
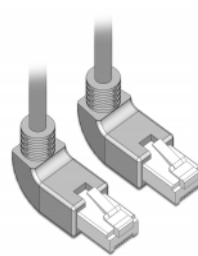
Configuration système requise

- Un port RJ45 femelle libre

Contenu de l'emballage

- Câble Patch

Image



General	
Spécifications techniques:	Cat. 6
Interface	
Connecteur 1:	1 x RJ45 male
Connecteur 2:	1 x RJ45 mâle
Physical characteristics	
Diamètre du câble:	5,8 mm
Cable length incl. connector:	1 m
Conductor material:	copper
Conductor gauge:	26 AWG
Shielding:	S/FTP
Couleur:	gris