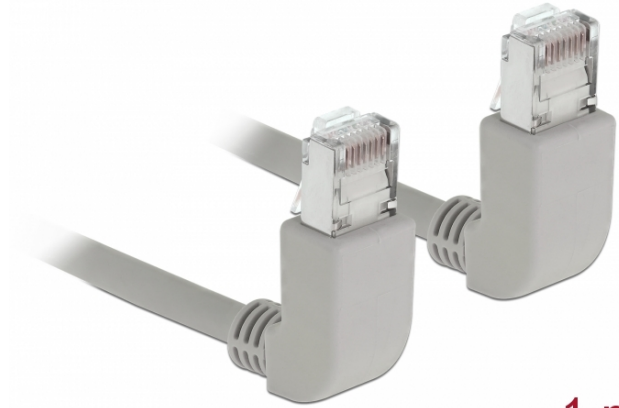


# Delock Cable de red RJ45 Cat.6A S/FTP acodado hacia arriba / hacia arriba 1 m

## Descripción

Este cable de red de Delock se puede utilizar para conectar dispositivos de red diferentes, p. ej., un NIC a un interruptor o a un panel de parches. El enchufe angulado permite una instalación que ahorra espacio en áreas reducidas detrás de los electrodomésticos o en los armarios de la red.



1 m

## Especificación técnica

- Conectores:  
1 x RJ45 macho acodado hacia arriba >  
1 x RJ45 macho acodado hacia arriba
- Conexión 1:1
- Especificación Cat.6A
- S/FTP
- Cable de cobre
- Valor normalizado del cable: 26 AWG
- LSOH (sin halógenos)
- Color: gris
- Diámetro del cable: aprox. 5,8 mm
- Longitud del cable: aprox. 1 m

## Requisitos del sistema

- Un puerto hembra RJ45 disponible

## Contenido del paquete

- Cable de conexión

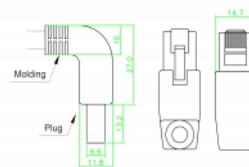
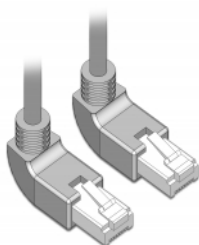
## Número de elemento 83517

EAN: 4043619835171

Pais de origen: China

Paquete: Bolsa de plástico con cremallera

## Image





## General

Especificación técnica: Cat. 6A

## Interface

Conector 1: 1 x RJ45 male

Conector 2 : 1 x RJ45 macho

## Physical characteristics

Diámetro del cable: 5,8 mm

Cable length incl. connector: 1 m

Conductor material: copper

Conductor gauge: 26 AWG

Shielding: S/FTP

Color: gris