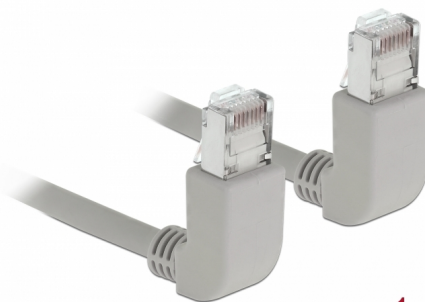


# Delock Καλώδιο δικτύου RJ45 Cat.5e SF/UTP γωνία προς τα πάνω / τα πάνω 1 m

## Περιγραφή

Αυτό το καλώδιο δικτύου της Delock μπορεί να χρησιμοποιηθεί για σύνδεση διαφορετικών συσκευών σε δίκτυο, π.χ. ένα NIC σε ένα πίνακα βυσμάτων ή συνδέσεων. Η γωνιακή σύνδεση δίνει τη δυνατότητα εγκατάστασης σε στενά σημεία πίσω από τις συσκευές ή τη συρματώσεις δικτύου.



1 m

### Αρ. προϊόντος 83511

EAN: 4043619835119

Χώρα προέλευσης: China

Συσκευασία: Τσαντάκι με φερμουάρ

## Χαρακτηριστικά

- Συνδετήρας:
  - 1 x RJ45 αρσενικό γωνία προς τα πάνω >
  - 1 x RJ45 αρσενικό γωνία προς τα πάνω
- 1:1 συνδέθηκε
- Προδιαγραφές Cat.5e
- SF/UTP
- Καλώδιο από χαλκό
- Μετρητής καλωδίου: 26 AWG
- LS0H (δεν περιέχει αλογόνο)
- Χρώμα: γκρί
- Διάμετρος καλωδίου: περίπου 5,6 mm
- Μήκος καλωδίου: περ. 1 m

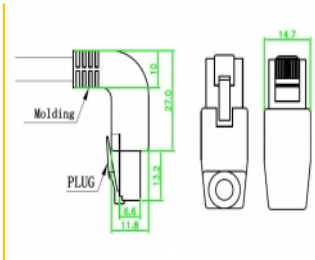
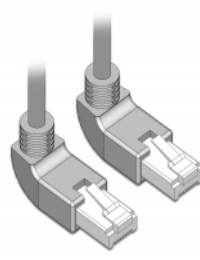
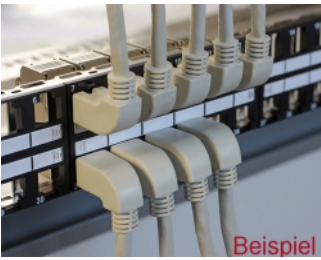
## Απαιτήσεις συστήματος

- Μία ελεύθερη θηλυκή θύρα RJ45

## Περιεχόμενα συσκευασίας

- Καλώδιο προσωρινής σύνδεσης

## Εικόνες



## General

|               |         |
|---------------|---------|
| Προδιαγραφές: | Cat. 5e |
|---------------|---------|

## Interface

|               |                   |
|---------------|-------------------|
| Συνδετήρας 1: | 1 x RJ45 male     |
| Συνδετήρας 2: | 1 x αρσενικό RJ45 |

## Physical characteristics

|                               |        |
|-------------------------------|--------|
| Διάμετρος καλωδίου:           | 5.6 mm |
| Cable length incl. connector: | 1 m    |
| Conductor material:           | copper |
| Conductor gauge:              | 26 AWG |
| Shielding:                    | SF/UTP |
| Χρώμα:                        | γκρί   |