

# Delock Cavo EASY-USB 2.0 Tipo-A maschio > EASY-USB 2.0 Tipo-A maschio da 5 m nero

## Descrizione

Questo cavo da Delock con EASY-USB maschio può essere collegato alla porta USB-A femmina in entrambe le direzioni. Pertanto, la porta maschio può essere utilizzata su entrambi i lati per semplificare l'inserimento.



5 m

## Specifiche

- Connettori:  
1 x USB 2.0 Tipo-A reversibile maschio >  
1 x USB 2.0 Tipo-A reversibile maschio
- Porta USB-A maschio utilizzabile in entrambe le direzioni
- Sezione dei cavi:  
Linea di dati 26 AWG  
Linea di alimentazione 22 AWG
- Diametro cavo: ca. 4,8 mm
- Connettori dorato
- Colore: nero
- Lunghezza con connettori: ca. 5 m

## Requisiti di sistema

- PC o laptop con porta USB Tipo-A libera

## Contenuto della confezione

- Cavo

## Articolo n. 83463

EAN: 4043619834631

Paese di origine: China

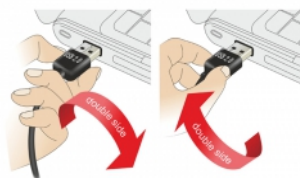
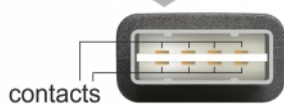
Pacchetto: Poly bag



## Immagini

### EASY-USB

PCB with both sided contacts



General	
Προδιαγραφές:	USB 2.0
Interface	
Συνδετήρας 1:	1 x USB 2.0 Τύπου-A αναστρέψιμο αρσενικό
Συνδετήρας 2:	1 x USB 2.0 Τύπου-A αναστρέψιμο αρσενικό
Technical characteristics	
Ρυθμός μεταφοράς δεδομένων:	USB 2.0 έως 480 Mb/s
Physical characteristics	
Διάμετρος καλωδίου:	4.8 mm
Τελείωμα ακίδας:	επιχρυσωμένη
Conductor gauge:	Γραμμή δεδομένων 26 AWG γραμμή τροφοδοσίας 22 AWG
Μήκος:	5 m
Χρώμα:	μαύρο