

Delock Câble EASY-USB 2.0 Type-A mâle > EASY-USB 2.0 Type-A mâle 5 m noir

Description

Ce câble Delock avec EASY-USB mâle peut être branché dans le port USB-A femelle dans les deux sens. Le port mâle peut donc être utilisé des deux côtés et faciliter le branchement.



5 m

Spécifications techniques

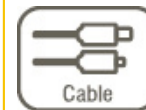
- Connecteurs :
1 x USB 2.0 Type-A réversible mâle >
1 x USB 2.0 Type-A réversible mâle
- Port USB-A mâle utilisables dans les deux directions
- Section de câble :
Ligne de données 26 AWG
Ligne d'alimentation 22 AWG
- Diamètre du câble : env. 4,8 mm
- Connecteur plaqué or
- Couleur : noir
- Longueur, cordon incl. : env. 5 m

N° produit 83463

EAN: 4043619834631

Pays d'origine: China

Emballage: Poly bag



Configuration système requise

- PC ou portable avec un port USB Type-A disponible

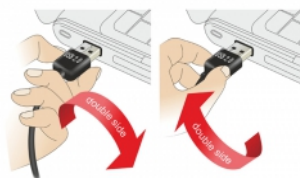
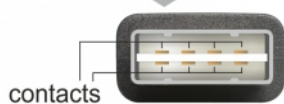
Contenu de l'emballage

- Câble

Image

EASY-USB

PCB with both sided contacts



General	
Spécifications techniques:	USB 2.0
Interface	
Connecteur 1:	1 x USB 2.0 Type-A réversible mâle
Connecteur 2:	1 x USB 2.0 Type-A réversible mâle
Technical characteristics	
Débit de données:	USB 2.0 jusqu'à 480 Mo/s
Physical characteristics	
Diamètre du câble:	4.8 mm
Finition des broches:	plaquées or
Conductor gauge:	Ligne de données 26 AWG Ligne d'alimentation 22 AWG
Longueur:	5 m
Couleur:	noir