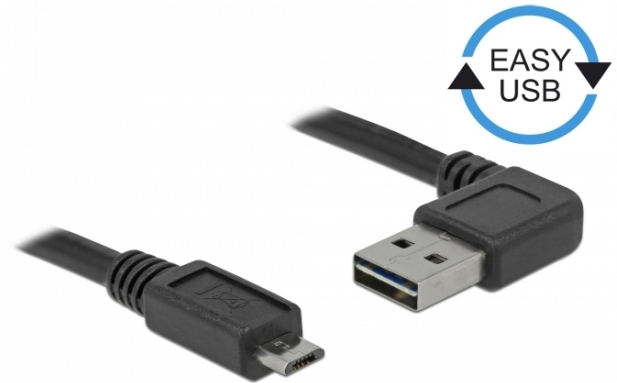


# Câble EASY-USB 2.0 Type-A mâle coudé vers la gauche / droite > USB 2.0 Type Micro-B mâle 1 m

## Description

Ce câble Delock avec EASY-USB mâle peut être branché dans le port USB-A femelle dans les deux sens. Le port mâle peut donc être utilisé des deux côtés et faciliter le branchement.



1 m

## Spécifications techniques

- Connecteurs :  
1 x USB 2.0 Type-A réversible mâle coudé vers la gauche / droite >  
1 x USB 2.0 Type Micro-B mâle
- Port USB-A mâle utilisables dans les deux directions
- Section de câble :  
Ligne de données 28 AWG  
Ligne d'alimentation 24 AWG
- Diamètre du câble : env. 4,5 mm
- Connecteur plaqué or
- Couleur : noir
- Longueur, cordon incl. : env. 1 m

## N° produit 83382

EAN: 4043619833825

Pays d'origine: China

Emballage: Sac polyvalent à fermeture éclair

## Configuration système requise

- PC ou portable avec un port USB Type-A disponible
- Appareil avec port USB 2.0 Type Micro-B

## Contenu de l'emballage

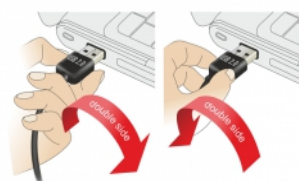
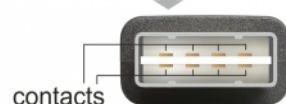
- Câble

## Image



### EASY-USB

PCB with both sided contacts



EASY-USB

General	
Spécifications techniques:	USB 2.0
Interface	
Connecteur 1:	1 x USB 2.0 Type-A réversible mâle coudé vers la gauche / droite
Connecteur 2:	1 x USB 2.0 Type Micro-B mâle
Technical characteristics	
Débit de données:	USB 2.0 jusqu'à 480 Mo/s
Physical characteristics	
Diamètre du câble:	4,5 mm
Finition des broches:	plaquées or
Conductor gauge:	Ligne de données 28 AWG Ligne d'alimentation 24 AWG
Longueur:	1 m
Couleur:	noir