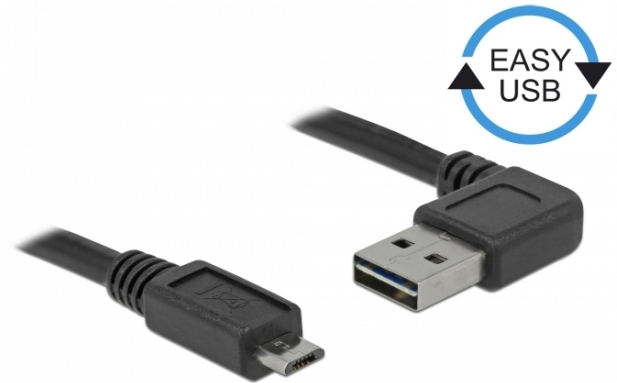


# Cable EASY-USB 2.0 Tipo-A macho, sesgado hacia la izquierda y hacia la derecha > USB 2.0 Tipo Micro-B macho 1 m

## Descripción

Este cable de Delock con EASY-USB macho se puede enchufar al puerto USB-A hembra en ambas direcciones. Por tanto, el puerto macho se puede utilizar por ambos lados lo que facilita la operación de enchufado.



1 m

## Especificación técnica

- Conectores:  
1 x USB 2.0 Tipo-A reversible, macho y sesgado hacia la izquierda y hacia la derecha >  
1 x USB 2.0 Tipo Micro-B macho
- Puerto macho USB-A utilizable en ambas direcciones
- Valor normalizado del cable:  
línea de datos 28 AWG  
línea de alimentación 24 AWG
- Diámetro del cable: aprox. 4,5 mm
- Conectores con contactos dorados
- Color: negro
- Longitud incluido conectores: aprox. 1 m

## Requisitos del sistema

- PC o equipo portátil con un puerto USB Tipo-A disponible
- Dispositivo con puerto USB 2.0 Tipo Micro-B

## Contenido del paquete

- Cable

## Número de elemento 83382

EAN: 4043619833825

Pais de origen: China

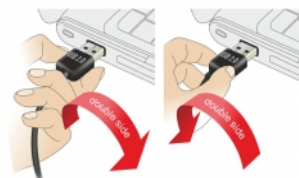
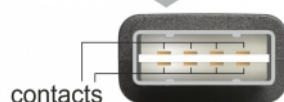
Paquete: Bolsa de plástico con cremallera

## Image



### EASY-USB

PCB with both sided contacts



EASY-USB

General	
Especificación técnica:	USB 2.0
Interface	
Conector 1:	1 x USB 2.0 Tipo-A reversible, macho y sesgado hacia la izquierda y hacia la derecha
Conector 2 :	1 x USB 2.0 Tipo Micro-B macho
Technical characteristics	
Velocidades de transferencias de datos:	USB 2.0 de hasta 480 Mb/s
Physical characteristics	
Diámetro del cable:	4,5 mm
Acabado de los pines:	chapado en oro
Conductor gauge:	línea de datos 28 AWG línea de alimentación 24 AWG
Longitud:	1 m
Color:	negro