

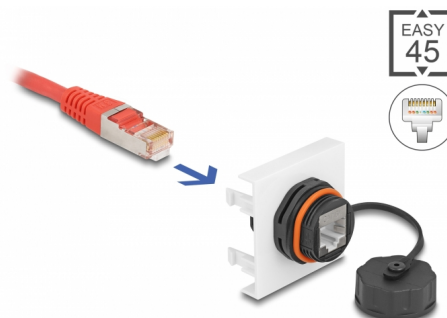
Delock Module de réseau Easy 45, RJ45 Cat.6A, 45 x 45 mm

Description

Ce module Easy 45 de Delock fournit une connexion de réseau. Cette prise peut être utilisée pour connecter différents appareils de réseautage, par exemple, un laptop à un réseau existant. Le simple mécanisme d'encliquage assure que le capot est bien en place et peut être changé, le cas échéant, facilement et sans outil.

Connexions Easy 45

Easy 45 est un système modulaire variable qui permet aux composants comme les prises, les connexions HDMI ou USB d'être ajoutées selon vos besoins. Les modules Easy 45 sont normalisés et peuvent être montés dans divers supports de module ou conduites de câble. Easy 45 construit l'interface entre le réseau, l'alimentation électrique et l'installation de système et de nombreux appareils périphériques tels que TV, moniteurs, imprimantes, laptops et bien plus.



RJ45

N° produit 81411

EAN: 4043619814114

Pays d'origine: China

Emballage: Sac polyvalent à fermeture éclair

Spécifications techniques

- Connecteurs : 2 x RJ45 femelle
- Connecté 1:1
- Spécification Cat.6A
- Blindé (STP)
- Débit de données jusqu'à 10/100/100 Mbps
- Avec chapeau de scellement
- Matériaux : plastique
- Convient à un Easy 45 Delock de support de module
- Convient à une conduite de câble 45 mm ayant une profondeur minimum de 45 mm
- Taille du module : 45 x 45 mm
- Dimensions (LxlxH) : env. 45,0 x 45,0 x 40 mm
- Couleur : noir

Configuration système requise

- Un Easy 45 de module Delock

Contenu de l'emballage

- Module Easy 45

Image



General

Spécifications techniques:	Cat. 6A
----------------------------	---------

Interface

Connecteur 1:	1 x RJ45 femelle
Connecteur 2:	1 x RJ45 femelle

Physical characteristics

Connector color:	noir
Matériaux:	plastique
Shielding:	STP
Longueur:	40.0 mm
Width:	45,0 mm
Height:	45,0
Couleur:	RAL 9003 Weiß