

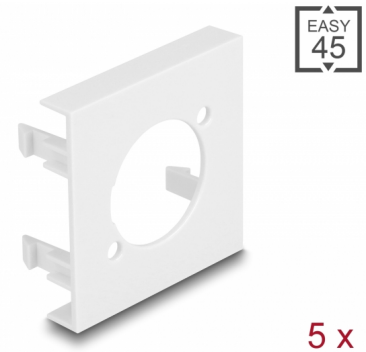
# Delock Placa modular de corte redondo Easy 45 Tipo-D., 45 x 45 mm 5 piezas blanco

## Descripción

Esta placa de módulo de Delock proporciona un corte Tipo-D. El mecanismo de encaje simple asegura que la cubierta esté firmemente en su lugar y se pueda cambiar fácilmente y sin herramientas si es necesario.

### Easy 45 se conecta

Easy 45 es un sistema variable y modular que permite añadir componentes como enchufes, conexiones HDMI o USB según sus necesidades. Los módulos de Easy 45 están estandarizados y se pueden montar en varios porta-módulos o conductos de cables. Easy 45 constituye la interfaz entre la instalación eléctrica, de red y de sistema y muchos dispositivos periféricos como TV, monitores, impresoras, ordenadores portátiles y mucho más.



**Número de elemento 81395**

EAN: 4043619813957

Pais de origen: China

Paquete: Bolsa de plástico con cremallera

## Detalles técnicos

- Material: plástico PC
- Adecuado para el soporte de módulos Delock Easy 45
- Adecuado para canalización de cables de 45 mm con profundidad mínima de 45 mm
- Corte: Type-D
- Tamaño del módulo: 45 x 45 mm
- Dimensiones (LxANxAL): aprox. 45,0 x 45,0 x 22,0 mm
- Color: blanco

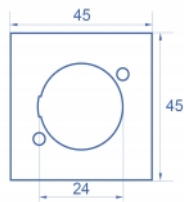
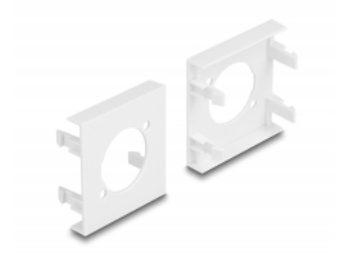
## Requisitos del sistema

- Un puerto de módulo libre Delock Easy 45 (45 x 45 mm)

## Contenido del paquete

- 5 x placa modular

## Image



## General

Mounting type:	Easy 45
----------------	---------

## Physical characteristics

Material de la carcasa:	Plástico
Longitud:	22,0 mm
Width:	45 mm
Height:	45 mm
Color:	RAL 9003 Weiß