

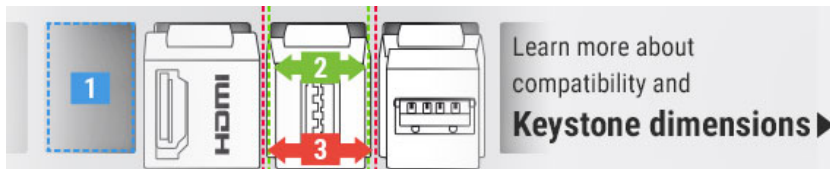
Delock Easy 45 modul lemez 2 db. derékszögű kivágással 17 x 24,3 mm, 45 x 45 mm 5 db. fehér

Leírás

Ez a Delock modul lemez használható egy elérhető Keystone beépítésére. Az egyszerű rácsattintható mechanizmus biztosítja, hogy a lemez biztosan a helyén legyen és könnyen, eszköz nélkül változtatható igény szerint.

Sokféle keystone használható

Ez a modul lemez úgy lett kialakítva, hogy két lehetséges keystone tartó férjen el. Készleteink több mint 140 különböző Keystone modulja közül a legtöbb konfigurálható a modul lemezre. Az illeszkedő keystone tartók elérhetők hat különböző színben. Így lehetséges, hogy színkóddal jelezzék a különböző applikációkat.

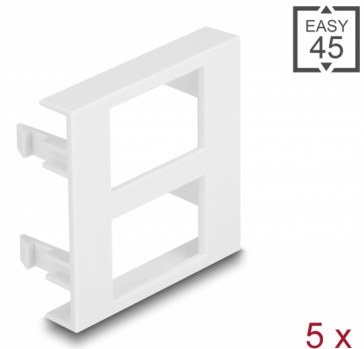


Easy 45 kapcsolatok

A Easy 45 egy változtatható moduláris rendszer mely lehetővé teszi az összetevők úgy mint csatlakoztatók, HDMI vagy USB kapcsolatok igény szerinti hozzáadását. A Easy 45 modulok standardizáltak és beépíthetők különböző modultartókba vagy kábelcsatornába. A Easy 45 kapcsolódási felületet biztosít elektromos, hálózati és rendszer beépítések, valamint számos perifériás eszköz, úgy mint TV, monitor, nyomtató, laptop stb. között.

Műszaki adatok

- Anyag: PC műanyag
- Alkalmas Delock Easy 45 modul tartóhoz
- Alkalmas egy minimum 45 mm mélységű, 45 mm-es kábelcsatornához
- Modul mérete: 45 x 45 mm
- 2 x Négyszögletes kivágás 17,0 x 24,3 mm méretben



5 x

Tételszám 81390

EAN: 4043619813902

Származási hely: China

Csomag: Zárható műanyag tasak

- Méretek (HxSzxM): kb. 45,0 x 45,0 x 22,0 mm
- Szín: fehér

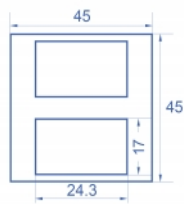
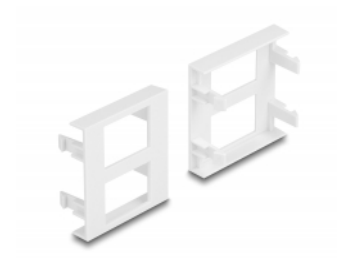
Rendszerkövetelmények

- Egy szabad modul portos Delock Easy 45 (45 x 45 mm)

A csomag tartalma

- 5 x modul lemez

Képek



General

Mounting type:	Easy 45
----------------	---------

Physical characteristics

Burkolat anyaga:	Műanyag
Hosszúság:	22,0 mm
Width:	45 mm
Height:	45 mm
Szín:	RAL 9003 Weiß