

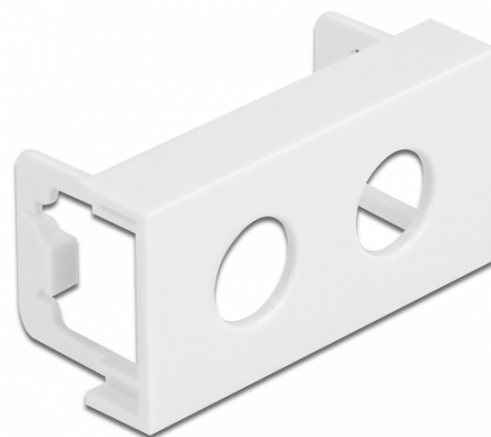
## Delock Panel modułu Easy 45, otwór kolisty 2 x M10, 45 x 22,5 mm 10 sztuk, biały

### Opis

Panel Delock ma wycięte dwa otwory 10,2 mm. Prosty mechanizm zatrzasku zapewnia że moduł jest dobrze zakotwiczony i ale można do łatwo usunąć w razie potrzeby.

### Łącza Easy 45

Easy 45 to modułowy system umożliwiający dodawanie gniazdo bądź złącza HDMI lub USB w miarę potrzeb. Moduły Easy 45 są standaryzowane i można je montować w różnych obudowach i korytkach kablowych. Easy 45 tworzy interfejs pomiędzy siecią elektryczną a instalacjami systemów peryferyjnych takich jak TV, monitory, drukarki, laptopy i inne.



10 x

### Specyfikacja

- Materiał: PC plastik
- Odpowiedni do uchwytu modułowego Delock Easy 45
- Odpowiedni dla korytek kablowych 45 mm i minimalnej głębokości 45 mm
- Wycięcie 2 x Ø 10,2 mm
- Wymiary modułu: 22,5 x 45 mm
- Wymiary (DxSxW): ok. 45,0 x 22,5 x 22 mm
- Kolor: biały

### Wymagania systemowe

- Wolny port modułu Delock Easy 45 (22,5 x 45 mm)

### Zawartość opakowania

- 10 x panel modułu

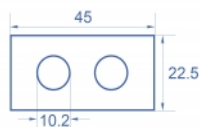
### Numer artykułu 81373

EAN: 4043619813735

Kraj pochodzenia: China

Opakowanie: Torba na zamek błyskawiczny

### Zdjęcia





## General

Mounting type: Easy 45

## Physical characteristics

Materiał obudowy: Plastik

Długość: 22,0 mm

Width: 22,5 mm

Height: 45 mm

Kolor: RAL 9003 Weiß