

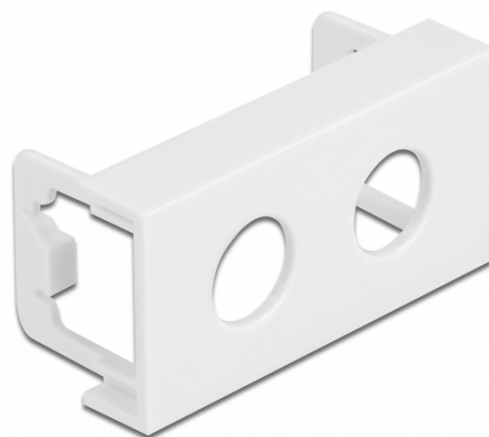
Delock Piastra Easy 45 del modulo rotonda intagliata 2 x M10, 45 x 22,5 mm 10 pezzi bianco

Descrizione

Questa piastra per modulo Delock presenta due fori di 10,2 mm. Il semplice meccanismo a scatto assicura che il modulo sia saldamente in posizione e possa essere facilmente rimosso se necessario.

Easy 45 si collega

Easy 45 è un sistema variabile e modulare che consente di aggiungere componenti come prese, connessioni HDMI o USB a seconda delle esigenze. I moduli Easy 45 sono standardizzati e possono essere montati in vari supporti per moduli o canaline portacavi. Easy 45 crea un'interfaccia tra l'installazione elettrica, di rete e di sistema e molte periferiche come TV, monitor, stampanti, computer portatili e molto altro ancora.



10 x

Specifiche

- Materiale: PC in plastica
- Adatto per il supporto del modulo Delock Easy 45
- Adatto per canaline portacavi da 45 mm con profondità minima di 45 mm
- Foro: 2 x Ø 10,2 mm
- Dimensioni del modulo: 22,5 x 45 mm
- Dimensioni (LxPxA): ca. 45,0 x 22,5 x 22,0 mm
- Colore: bianco

Requisiti di sistema

- Un modulo porta libero Delock Easy 45 (22,5 x 45 mm)

Contenuto della confezione

- 10 x piastra del modulo

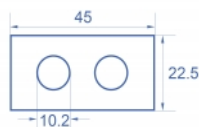
Articolo n. 81373

EAN: 4043619813735

Paese di origine: China

Pacchetto: Sacchetto in plastica con cerniera

Immagini



General

Mounting type: Easy 45

Physical characteristics

Materiale custodia: Plastica

Lunghezza: 22.0 mm

Width: 22,5 mm

Height: 45 mm

Colour: RAL 9003 Weiß