

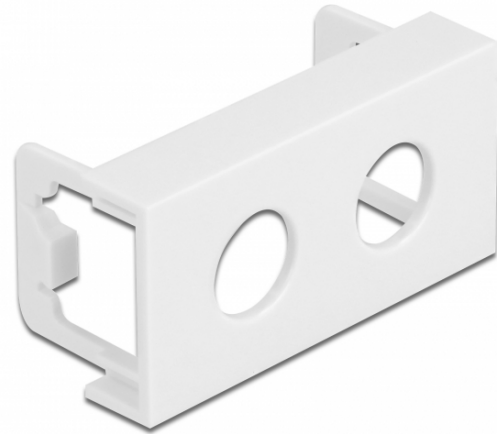
Delock Easy 45 Modulblende Loch-Ausschnitt 2 x M10, 45 x 22,5 mm 10 Stück weiß

Kurzbeschreibung

Diese Modulblende von Delock stellt zwei Lochausschnitte von 10,2 mm zur Verfügung. Durch den einfachen Einrastmechanismus sitzt die Blende fest an ihrem Platz und lässt sich bei Bedarf problemlos austauschen.

Easy 45 verbindet

Easy 45 ist ein variables, modulares System, das es ermöglicht Komponenten wie beispielsweise **Steckdosen, HDMI- oder USB Anschlüsse** nach den eigenen Bedürfnissen zusammenzustellen. Die Easy 45 Module sind genormt und können in diverse Modulträger oder Brüstungskanäle montiert werden. Easy 45 bildet die Schnittstelle zwischen **Elektro-, Netzwerk- und Systeminstallation** und zahlreichen Peripheriegeräten, wie zum Beispiel **TV, Monitoren, Druckern, Notebooks** und vielen mehr.



10 x

Spezifikation

- Material: PC Kunststoff
- Für Modulträger Delock Easy 45 geeignet
- Für 45 mm Brüstungskanäle mit mindestens 45 mm Einbautiefe geeignet
- Lochausschnitt: 2 x Ø 10,2 mm
- Modulgröße: 22,5 x 45 mm
- Maße (LxBxH): ca. 45,0 x 22,5 x 22,0 mm
- Farbe: weiß

Systemvoraussetzungen

- Ein freier Modulplatz Delock Easy 45 (22,5 x 45 mm)

Packungsinhalt

- 10 x Modulblende

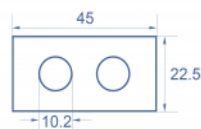
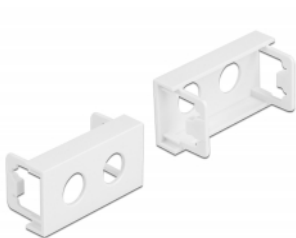
Artikel-Nr. 81373

EAN: 4043619813735

Ursprungsland: China

Verpackung: Wiederverschließbare Tüte

Abbildungen



Allgemein

Montageart: Easy 45

Physikalische Eigenschaften

Gehäusematerial: Kunststoff

Länge: 22,0 mm

Breite: 22,5 mm

Höhe: 45 mm

Farbe: RAL 9003 Weiß