

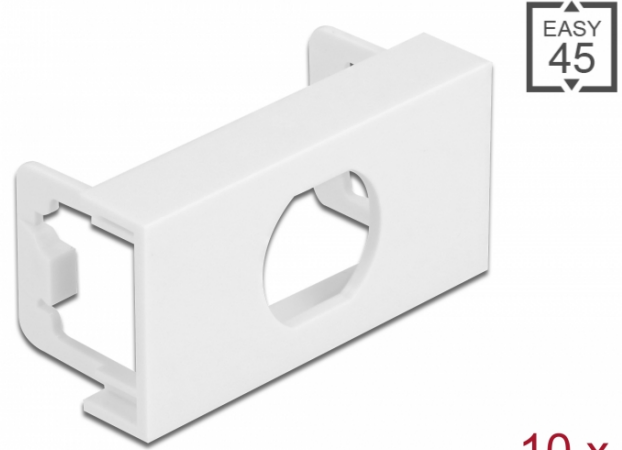
## Delock Plaque de module Easy 45, ouverture ronde antigiratoire M15, 45 x 22,5 mm, 10 unités, blanc

### Description

Cette plaque de module de Delock est munie d'une ouverture ronde de 15,2 mm antigiratoire. Le simple mécanisme d'encliquetage assure que le module soit fermement mis en place et il peut être facilement retiré quand nécessaire.

### Connexions Easy 45

Easy 45 est un système modulaire variable qui permet aux composants comme les prises, les connexions HDMI ou USB d'être ajoutées selon vos besoins. Les modules Easy 45 sont normalisés et peuvent être montés dans divers supports de module ou conduites de câble. Easy 45 construit l'interface entre le réseau, l'alimentation électrique et l'installation de système et de nombreux appareils périphériques tels que TV, moniteurs, imprimantes, laptops et bien plus.



10 x

### Spécifications techniques

- Matériau : plastique PC
- Convient à un Easy 45 Delock de support de module
- Convient à une conduite de câble 45 mm ayant une profondeur minimum de 45 mm
- Ouverture : Ø 15,2 mm
- Taille du module : 22,5 x 45 mm
- Dimensions (LxlxH) : env. 45,0 x 22,5 x 22 mm
- Couleur : blanc

### N° produit 81367

EAN: 4043619813674

Pays d'origine: China

Emballage: Sac polyvalent à fermeture éclair

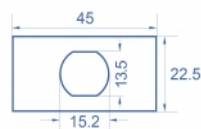
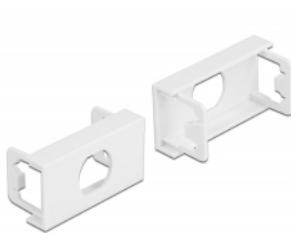
### Configuration système requise

- Un Easy 45 de module Delock (22,5 x 45 mm)

### Contenu de l'emballage

- 10 x plaques de module

### Image



General	
Mounting type:	Easy 45
Physical characteristics	
Matériau du boîtier :	Plastique
Longueur:	22,0 mm
Width:	22,5 mm
Height:	45 mm
Couleur:	RAL 9003 Weiß