

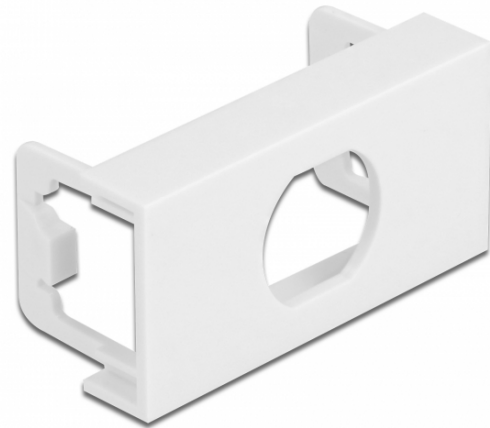
# Delock Easy 45 Modulblende Loch-Ausschnitt M15 mit Verdrehschutz, 45 x 22,5 mm 10 Stück weiß

## Kurzbeschreibung

Diese Modulblende von Delock stellt einen Lochausschnitt von 15,2 mm mit Verdrehschutz zur Verfügung. Durch den einfachen Einrastmechanismus sitzt die Blende fest an ihrem Platz und lässt sich bei Bedarf problemlos austauschen.

## Easy 45 verbindet

Easy 45 ist ein variables, modulares System, das es ermöglicht Komponenten wie beispielsweise **Steckdosen, HDMI- oder USB Anschlüsse** nach den eigenen Bedürfnissen zusammenzustellen. Die Easy 45 Module sind genormt und können in diverse Modulträger oder Brüstungskanäle montiert werden. Easy 45 bildet die **Schnittstelle zwischen Elektro-, Netzwerk- und Systeminstallation** und zahlreichen Peripheriegeräten, wie zum Beispiel **TV, Monitoren, Druckern, Notebooks** und vielen mehr.



10 x

## Spezifikation

- Material: PC Kunststoff
- Für Modulträger Delock Easy 45 geeignet
- Für 45 mm Brüstungskanäle mit mindestens 45 mm Einbautiefe geeignet
- Lochausschnitt: Ø 15,2 mm
- Modulgröße: 22,5 x 45 mm
- Maße (LxBxH): ca. 45,0 x 22,5 x 22,0 mm
- Farbe: weiß

## Systemvoraussetzungen

- Ein freier Modulplatz Delock Easy 45 (22,5 x 45 mm)

## Packungsinhalt

- 10 x Modulblende

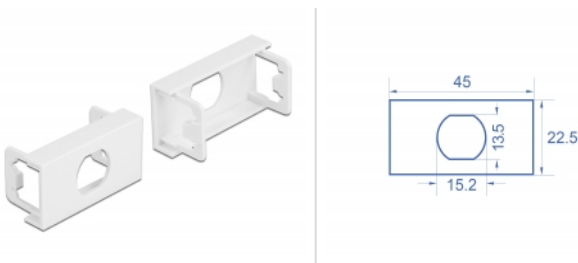
## Artikel-Nr. 81367

EAN: 4043619813674

Ursprungsland: China

Verpackung: Wiederverschließbare Tüte

## Abbildungen



## Allgemein

Montageart: Easy 45

## Physikalische Eigenschaften

Gehäusematerial: Kunststoff

Länge: 22,0 mm

Breite: 22,5 mm

Höhe: 45 mm

Farbe: RAL 9003 Weiß