

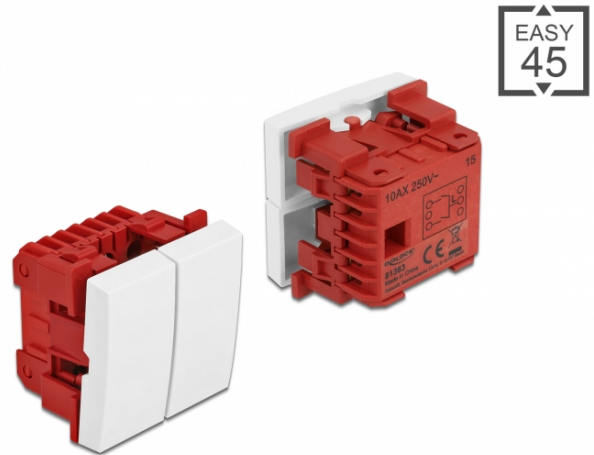
Delock Easy 45 2-växelbrytare 1-polig 1-vägs 45 x 45 mm vit

Beskrivning

Easy 45 2 växelbrytare från Delock som är utformad för att sätta på och stänga av ljuskällor och nätaggregat. Den enkla knäppmekanismen säkerställer att switchen är ordentligt på plats och enkelt kan avlägsnas vid behov.

Easy 45 ansluter

Easy 45 är ett variabelt modulsystem som gör det möjligt att ansluta olika komponenter så som uttag, HDMI eller USB efter dina behov. Easy 45-modulerna är standardiserade och kan monteras i olika modulhållare eller kabelkanaler. Easy 45 bygger gränssnittet mellan el-, nätverks- och systeminstallationer och flera olika kringutrustningar som t.ex. TV-apparater, skärmar, skrivare, bärbara datorer och mycket mer.



Specifikationer

- Anslutning: 3 x skruvplint
- Typ av brytare: 1-polig, 1-vägs
- Växlingsspänning: AC 250 V~
- Växlingsström: 10 AX
- Material: nylon / PC-plast
- Passar för modulhållare Delock Easy 45
- Passar för 45 mm kabelkanal med minsta djup 45 mm
- Modulstorlek: 45 x 45 mm
- Mått (LxBxH): ca 45 x 45 x 37 mm
- Färg: vit

Systemkrav

- En ledig modulport Delock Easy 45 (45 x 45 mm)

Paketets innehåll

- Easy 45-brytare
- Bruksanvisning

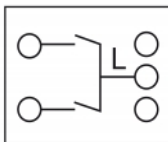
Artikelnummer 81363

EAN: 4043619813636

Ursprungsland: China

Paket: Låda

Bilder



Interface	
Kontakt 1:	1 x 3-stifts terminalblock skruvplint
Physical characteristics	
Längd:	45 mm
Width:	45 mm
Height:	37 mm
Färg:	RAL 9003 Weiß