

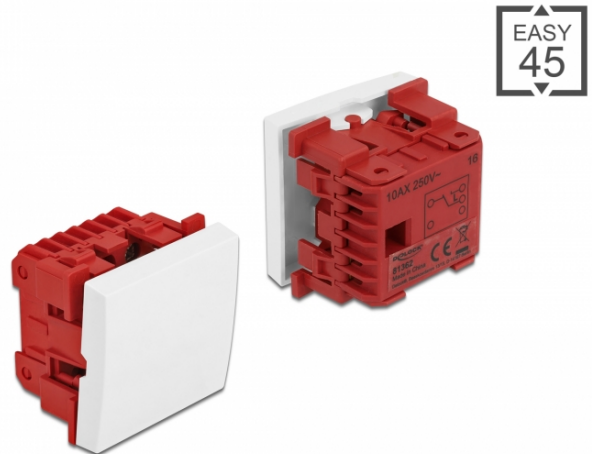
Delock Easy 45 egyes kapcsoló egypólusú két irányú 45 x 45 mm, fehér

Leírás

Ez a Delock Easy 45 egyes kapcsoló fényforrások kapcsolására és tápellátás be- és kikapcsolására tervezték. Az átváltó kapcsoló funkció megengedi továbbá a használatot például folyosók vagy lépcsők megvilágításának fel- vagy lekapcsolására. Az egyszerű bepattintó mechanizmus biztosítja, hogy a kapcsoló biztosan rögzíthető és könnyen elmozdítható amennyiben szükséges.

Easy 45 kapcsolatok

A Easy 45 egy változtatható moduláris rendszer mely lehetővé teszi az összetevők úgy mint csatlakoztatók, HDMI vagy USB kapcsolatok igény szerinti hozzáadását. A Easy 45 modulok standardizáltak és beépíthetők különböző modultartókba vagy kábelcsatornákba. A Easy 45 kapcsolódási felületet biztosít elektromos, hálózati és rendszer beépítések, valamint számos perifériás eszköz, úgy mint TV, monitor, nyomtató, laptop stb. között.



Műszaki adatok

- Csatlakozó: 3 x csavar alkalmas
- Kapcsoló típus: egypólusú, kétirányú
- Kapcsoló feszültség: AC 250 V~
- Kapcsoló áram: 10 AX
- Anyaga: nejlon / PC műanyag
- Alkalmas Delock Easy 45 modul tartóhoz
- Alkalmas egy minimum 45 mm mélységű, 45 mm-es kábelcsatornához
- Modul mérete: 45 x 45 mm
- Méretek (HxSzxM): kb. 45 x 45 x 37 mm
- Szín: fehér

Rendszerkövetelmények

- Egy szabad modul portos Delock Easy 45 (45 x 45 mm)

A csomag tartalma

- Easy 45 kapcsoló
- Használati utasítás

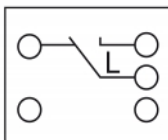
Tételszám 81362

EAN: 4043619813629

Származási hely: China

Csomag: Doboz

Képek





Interface	
Csatlakozó 1:	1 x 3 tűs sorkapocs csavaros végződéssel
Physical characteristics	
Hosszúság:	45 mm
Width:	45 mm
Height:	37 mm
Szín:	RAL 9003 Weiß