

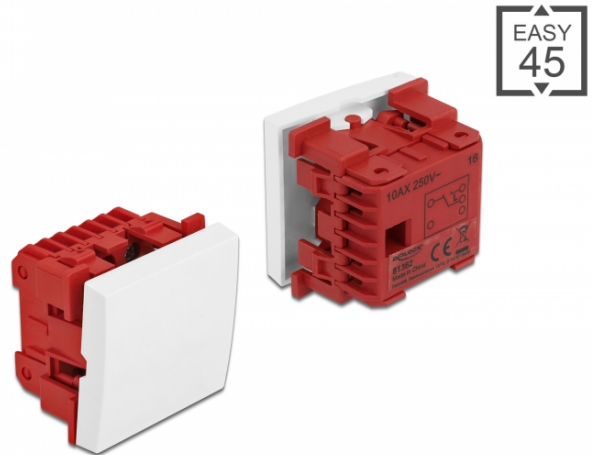
## Delock Easy 45 1 växelbrytare 1-polig 2-vägs 45 x 45 mm, vit

### Beskrivning

Easy 45 1 växelbrytare från Delock som är utformad för att sätta på och stänga av ljuskällor och nätaggreat. Omkopplingsfunktionen gör den dessutom möjlig att använda för t.ex. korridors- eller trappuppgångsbrytare. Den enkla knäppmekanismen säkerställer att switchen är ordentligt på plats och enkelt kan avlägsnas vid behov.

### Easy 45 ansluter

Easy 45 är ett variabelt modulsystem som gör det möjligt att ansluta olika komponenter så som uttag, HDMI eller USB efter dina behov. Easy 45-modulerna är standardiserade och kan monteras i olika modulhållare eller kabelkanaler. Easy 45 bygger gränssnittet mellan el-, nätverks- och systeminstallationer och flera olika kringutrustningar som t.ex. TV-apparater, skärmar, skrivare, bärbara datorer och mycket mer.



### Specifikationer

- Anslutning: 3 x skruvplint
- Typ av brytare: 1-polig, 2-vägs
- Växlingsspänning: AC 250 V~
- Växlingsström: 10 AX
- Material: nylon / PC-plast
- Passar för modulhållare Delock Easy 45
- Passar för 45 mm kabelkanal med minsta djup 45 mm
- Modulstorlek: 45 x 45 mm
- Mått (LxBxH): ca 45 x 45 x 37 mm
- Färg: vit

### Systemkrav

- En ledig modulport Delock Easy 45 (45 x 45 mm)

### Paketets innehåll

- Easy 45-brytare
- Bruksanvisning

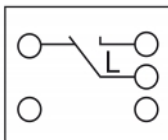
### Artikelnummer 81362

EAN: 4043619813629

Ursprungsland: China

Paket: Låda

### Bilder



Interface	
Kontakt 1:	1 x 3-stifts terminalblock skruvplint
Physical characteristics	
Längd:	45 mm
Width:	45 mm
Height:	37 mm
Färg:	RAL 9003 Weiß